

Impressão: Como instalar uma impressora genérica

Aplica-se às versões: HY2000, HY2002, HYv4

Assunto

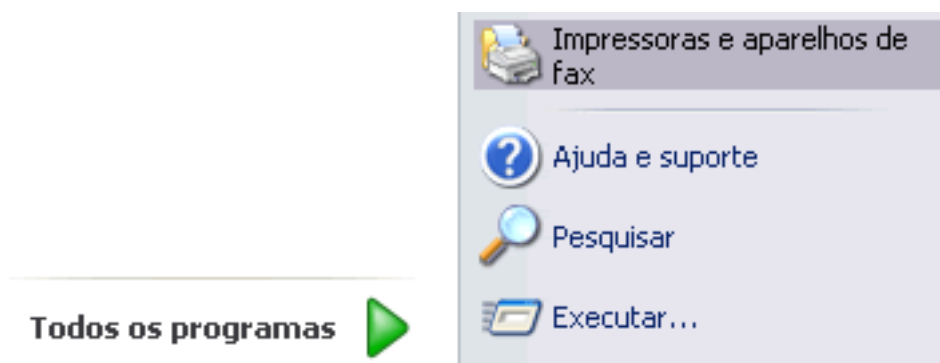
Como configurar uma impressora genérica para gerar arquivos para impressão?

Artigo

Em determinadas situações, podem ocorrer problemas com a instalação do driver de um impressora específica ou então não dispor do driver da impressora a ser utilizada, para gerar arquivos de impressão. Nestes casos, pode-se gerar arquivos de impressão utilizando uma impressora genérica configurada através do Windows.

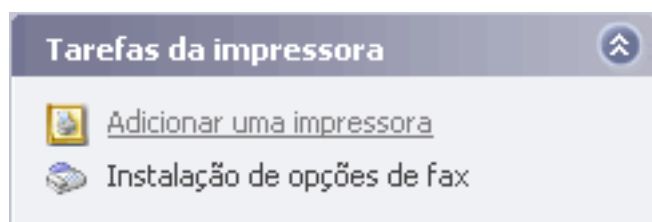
O primeiro passo é instalar uma nova impressora no Windows, que será utilizada para criar os arquivos de impressão. Para isto, proceda da seguinte maneira:

- Acesse o menu Iniciar-Configurações-Impressoras ou o menu Iniciar-Impressora e aparelhos de fax;



Configurando impressora

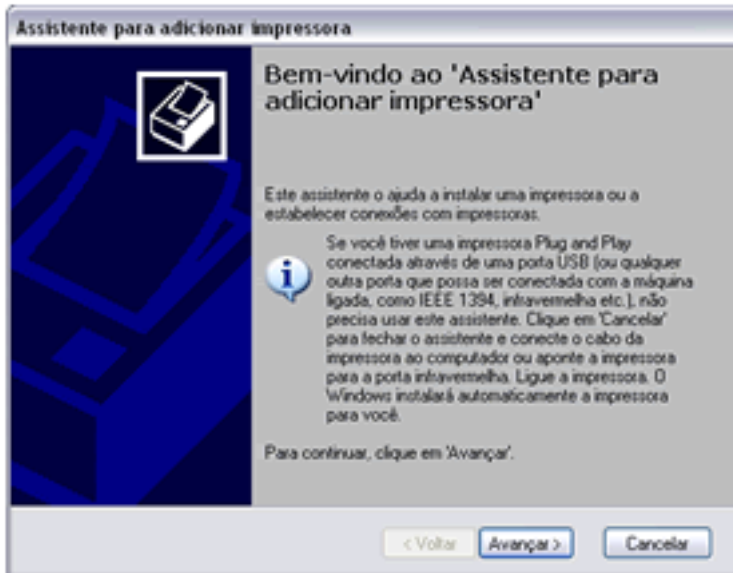
- Na janela que será aberta, clique em "Adicionar Impressora" ou acesse o menu arquivo-adicionar impressora;



Adicionar impressora

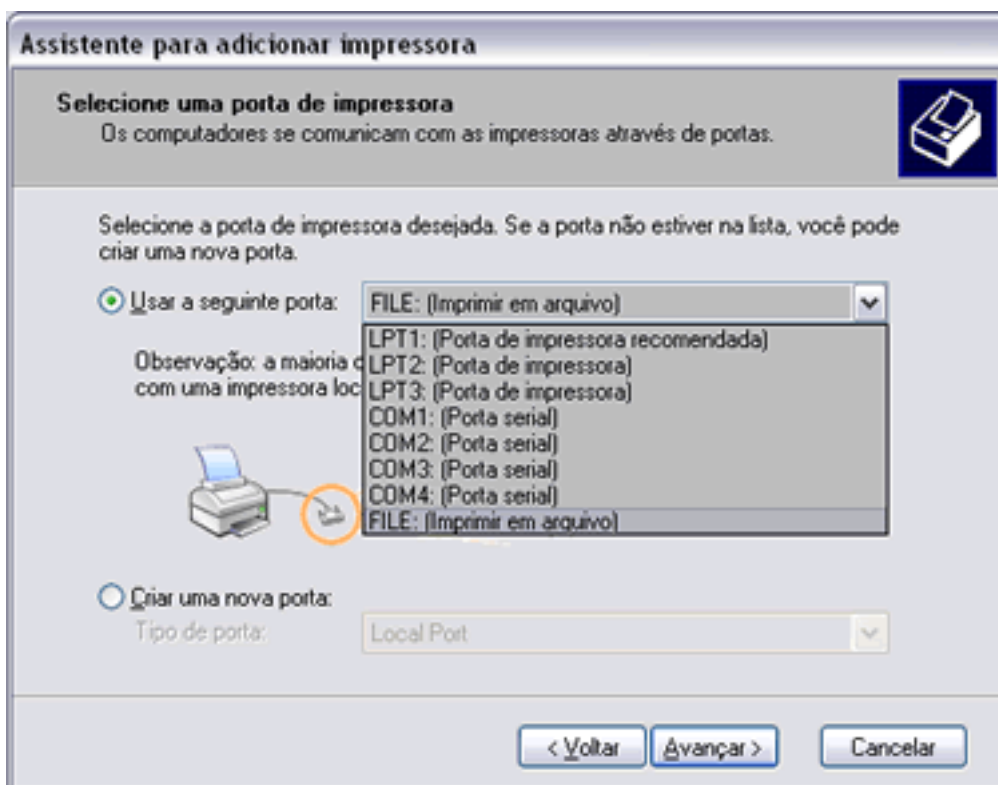
- Clique em "Avançar", no assistente para adicionar impressora;

Impressão: Como instalar uma impressora genérica



Assistente para adicionar impressora

- Selecione "Impressora Local" e pressione avançar novamente;
- Nesta etapa pode-se optar por uma porta, escolha a opção "File: (Imprimir em arquivo)". Após selecionar a porta clique em avançar;

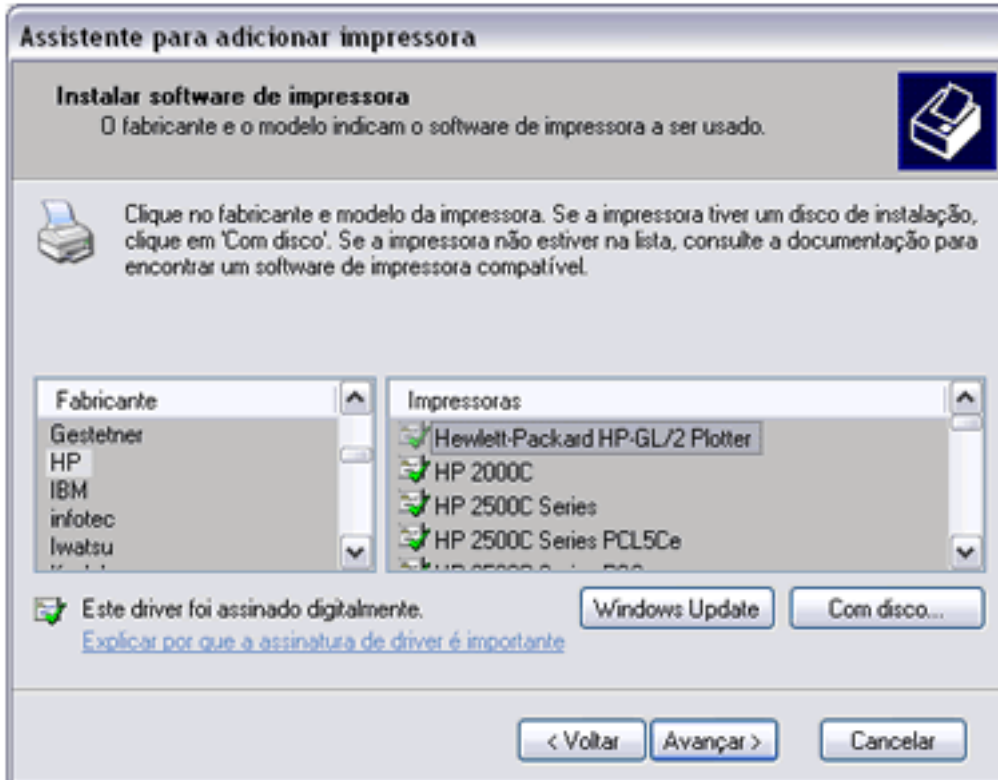


Assistente para adicionar impressora

- Selecione o Fabricante "HP" e a Impressora "Hewlett-Packard HP-GL/2 Plotter". Este é um driver genérico que utiliza um protocolo de impressão entendido por várias outras impressoras. Caso a impressora na qual o arquivo será impresso seja conhecida pode-se

Impressão: Como instalar uma impressora genérica

configurá-la nesta etapa;



Selecionando impressora

- Quando o assistente perguntar "Deseja que os programas para Windows utilizem esta impressora como padrão?", selecione "Não";
- Avance até concluir.

Com isso, será criada uma nova impressora no Windows, que pode gerar arquivos de impressão para serem impressos em outros equipamentos. Este recurso pode ser utilizado especialmente quando não se conhece ou não se tem acesso ao driver da impressora que será efetivamente utilizada para impressão.

ID de solução único: #1116

Autor: : Eng ° Ronaldo Parisenti

Última atualização: 2011-09-19 21:09