

Visualização dos textos: Alterando a altura dos textos no detalhamento

Aplica-se às versões: EBv5Gold, EBv6, EBv6Gold, EBv7, EBv7Gold, Ebv8, Ebv8Gold, ?PMv7, PMv7G, PMv8, PMv8G

Assunto

Como alterar a altura dos textos no detalhamento de um elemento estrutural?

Artigo

Para um melhor formato visual, o programa considera alguns textos com alturas diferentes conferindo a alguns deles maior destaque na sua apresentação. Essa altura dos textos obedece a um critério determinado pelo programa e é proporcional ao tamanho de uma “ Fonte Padrão ” .

A “ Fonte Padrão ” , bem como a fonte de outros textos no programa, são definidas e configuradas acessando o menu “ Configurações – Fontes ” .

Os textos das cotas sempre obedecem à sua respectiva definição em Configurações-Cota.

Alterando o tamanho dos textos

Versões a partir do Eberick V8:

Acessando o menu “ Configurações – Fontes ” no Eberick V8, nota-se a presença de novas guias, dentre elas estão a “ Fonte padrão ” e “ Detalhamento ” , as quais serão abordadas aqui neste artigo.

Na guia “ Fonte padrão ” , tem-se as seguintes opções:

- A fonte da “ fonte padrão ” modifica para cada detalhamento dos diferentes elementos o tamanho dos seguintes textos:

Lajes: Descrição da armadura, Nome do elemento estrutural.

Vigas: Descrição da armadura, Indicação do pavimento, Indicação das escalas, Indicação do nível, Indicação do corte, Indicação dos apoios, Cota da ferragem transversal na seção.

Pilares: Descrição da armadura, Indicação das escalas, Indicação do nível, Cota da ferragem transversal na seção.

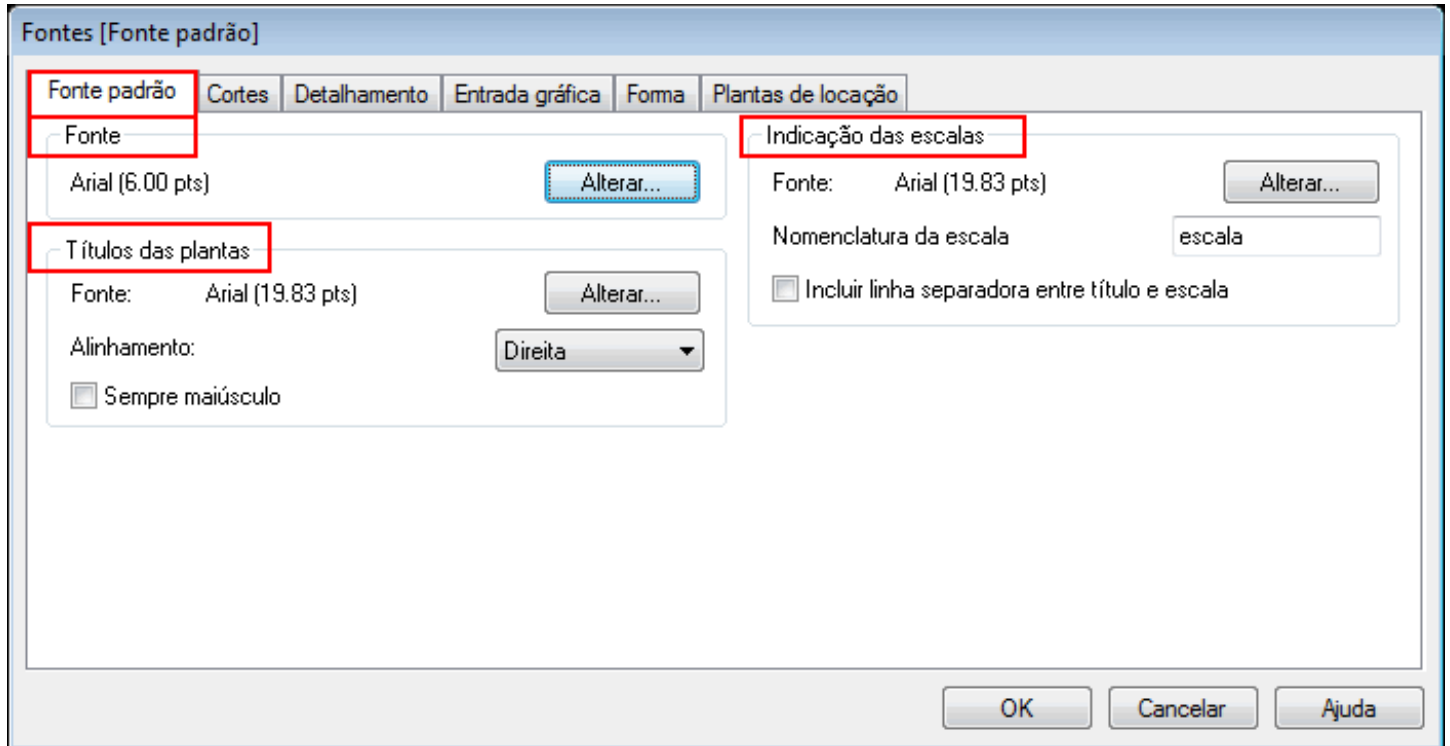
Fundações: Descrição da armadura, Indicação das escalas, Indicação do nível, Cota da altura total da sapata, Cota da ferragem transversal na seção, Indicação de peso específico e capacidade de suporte do solo,

Muros: Descrição da armadura, Indicação das escalas, Indicação do nível.

- A fonte do “ Título de plantas ” modifica a altura dos textos (títulos) do detalhamento das lajes;

Visualização dos textos: Alterando a altura dos textos no detalhamento

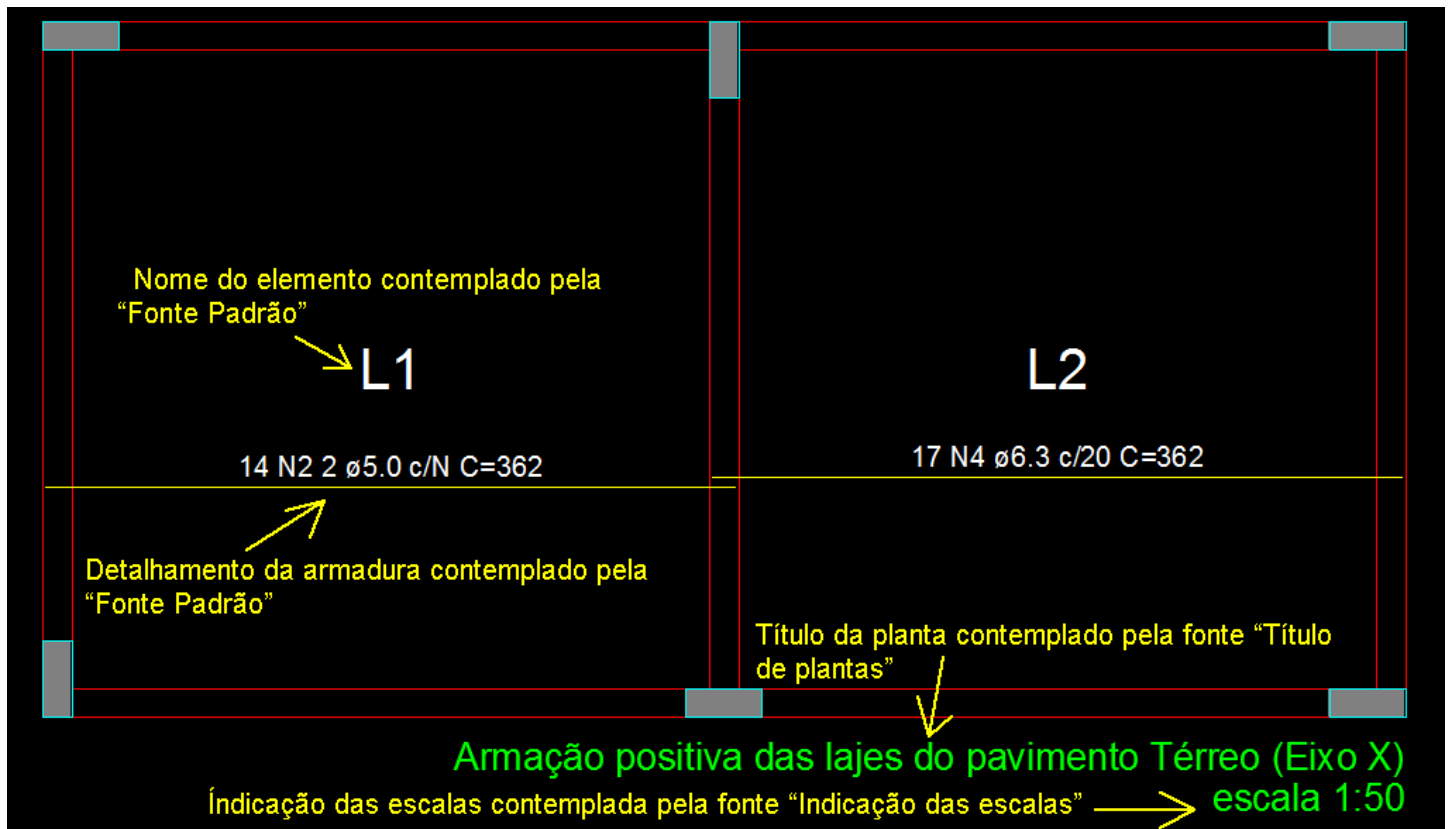
- A fonte da “ Indicação das escalas ” modifica a altura dos textos (indicação das escalas) do detalhamento das lajes.



Janela Fontes – aba Fonte padrão

Abaixo segue um exemplo didático mostrando as configurações de fontes existentes no detalhamento de uma laje:

Visualização dos textos: Alterando a altura dos textos no detalhamento

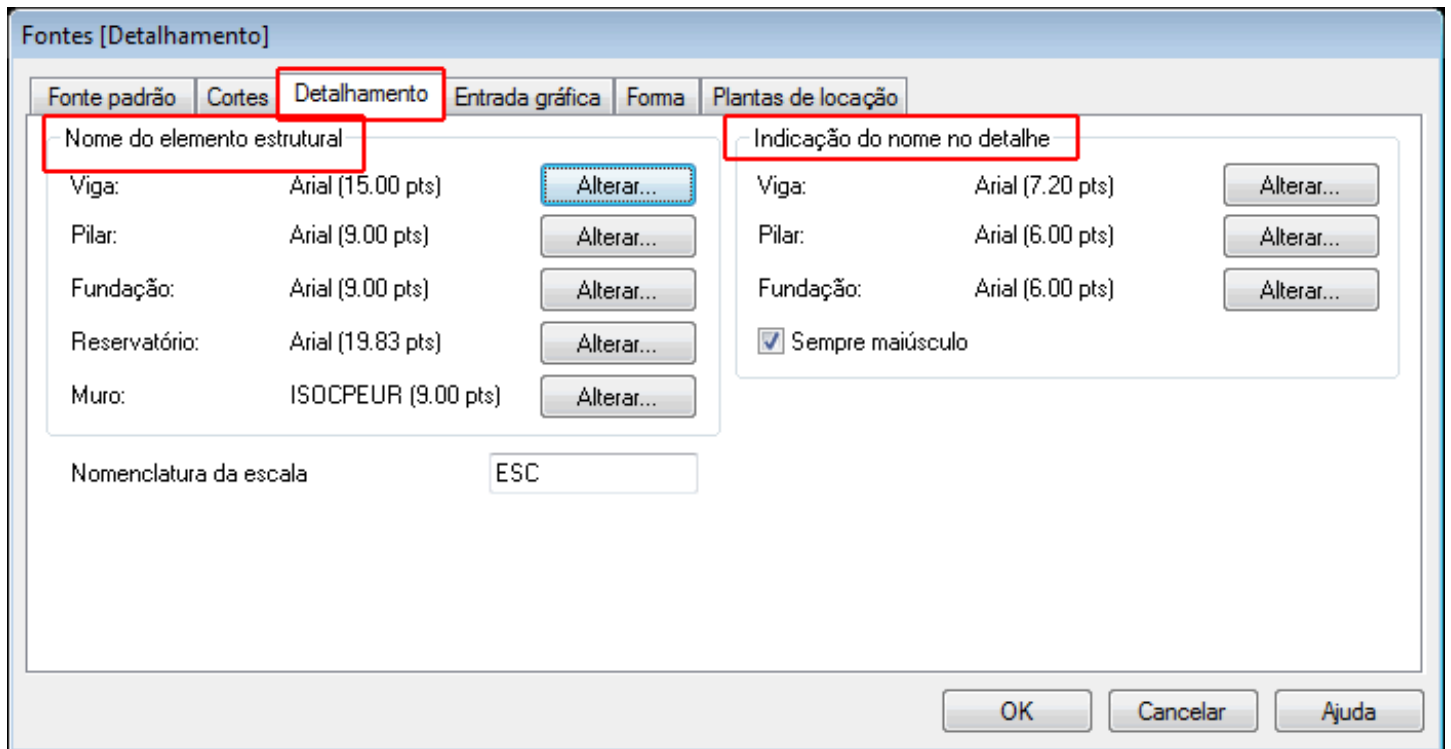


Detalhamento de laje meramente ilustrativo

Na guia " Detalhamento" fazem-se as seguintes opções:

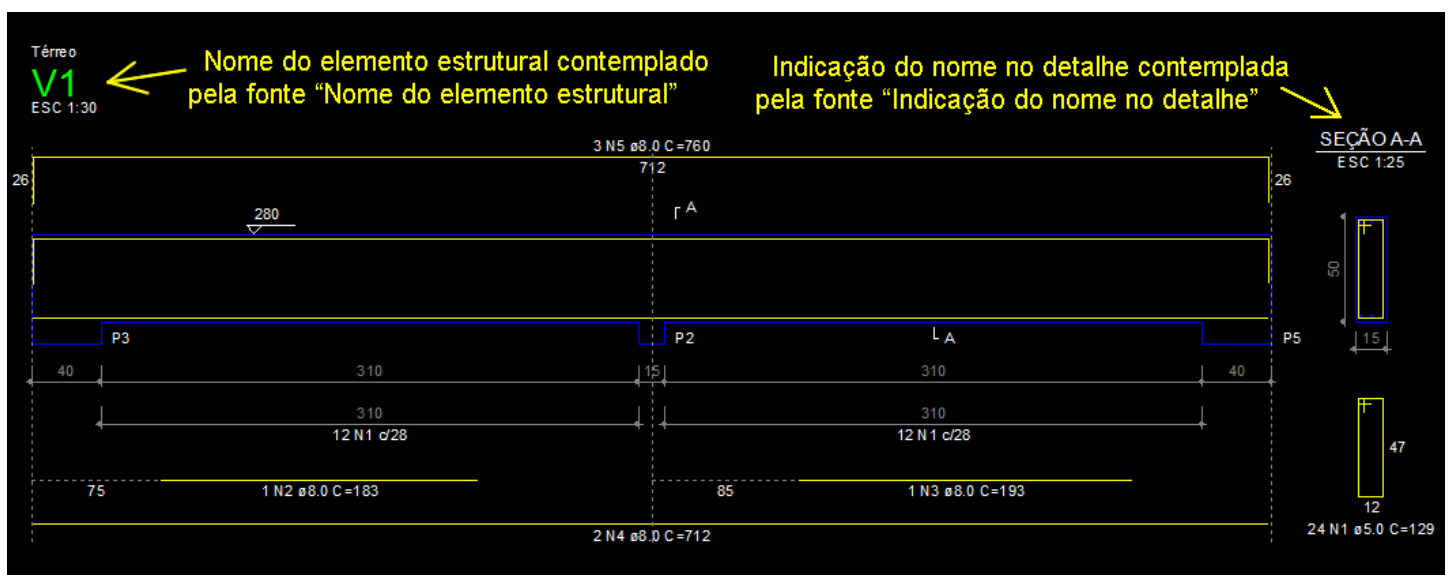
- A fonte dos " Nomes dos elementos estruturais " , a qual modifica a altura dos textos dos nomes de todos os elementos estruturais, exceto das lajes, cujos nomes são contemplados pela fonte padrão.
- A fonte da " Indicação do nome no detalhe " , a qual modifica a indicação da seção de pilares, vigas e fundações.

Visualização dos textos: Alterando a altura dos textos no detalhamento



Janela fontes – Aba Detalhamento

A imagem abaixo apresenta um exemplo do detalhamento de uma viga com as indicações dos textos, as quais são alterados pelas configurações de fontes presentes na janela “ fontes ” abas Fonte Padrão e Detalhamento.



Detalhamento de uma viga meramente ilustrativa

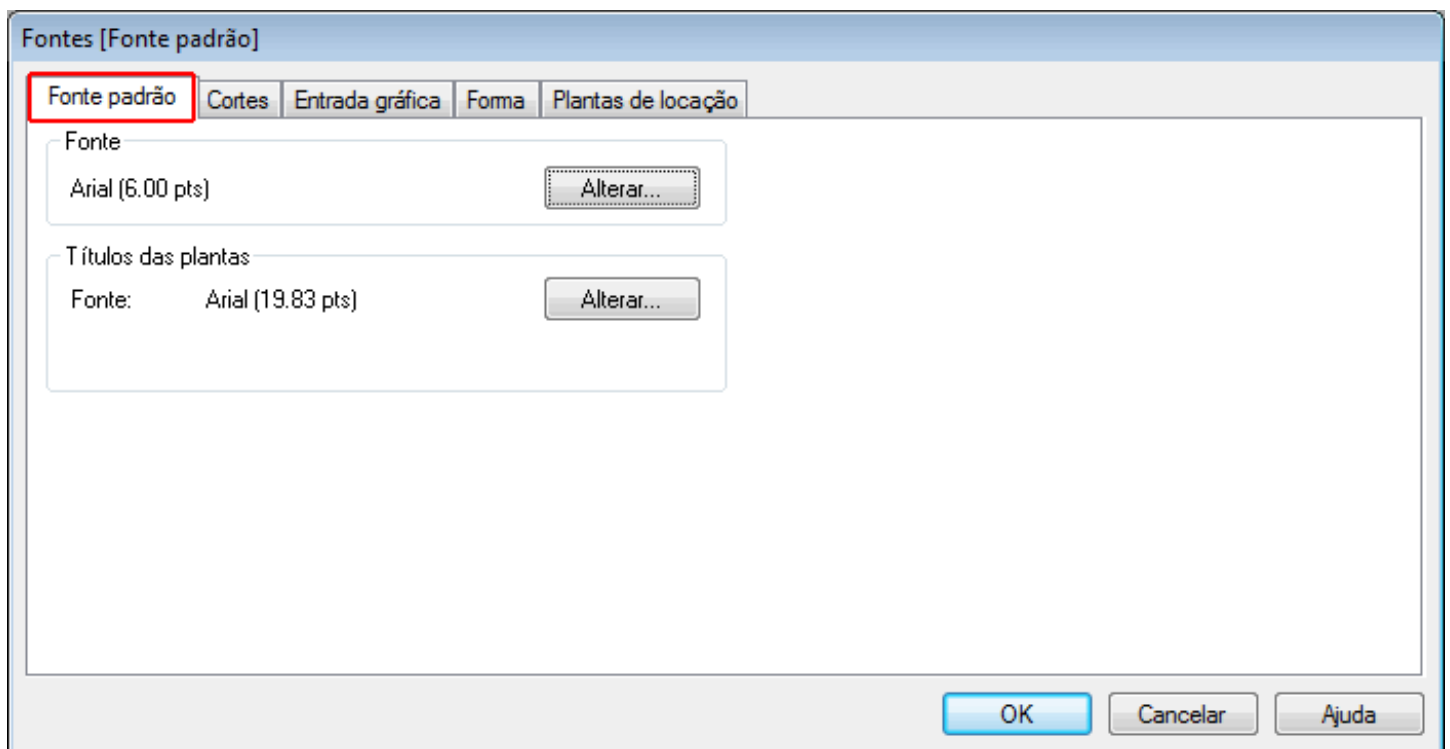
Visualização dos textos: Alterando a altura dos textos no detalhamento

Demais versões do programa:

Para as demais versões do programa, o menu “ Configurações – Fontes ” apresenta as seguintes guias: Fonte padrão, Cortes, Entrada gráfica, Forma, Plantas de locação.

Como o objetivo deste artigo é apresentar como modificar a altura dos textos dos detalhamentos, para estas versões, os mesmos são alterados pela guia “ Fonte Padrão ” . Onde nesta guia, a “ fonte ” da “ Fonte padrão ” altera todas as alturas de textos dos detalhamentos, exceto a altura dos títulos das plantas do detalhamento das lajes, cuja alteração é feita pela fonte “ Título das plantas ” também existente na guia “ Fonte Padrão ” .

Ao acessar o menu “ Configurações – Fontes – Aba Fonte Padrão ” , pode-se configurar as fontes da “ Fonte Padrão ” e do “ Título das Plantas ” .



Janela Fontes – aba Fonte padrão

É necessário gerar o detalhamento toda vez que alguma alteração na configuração de fonte for realizada, garantindo assim que as modificações sejam apresentadas.

Visualização dos textos: Alterando a altura dos textos no detalhamento

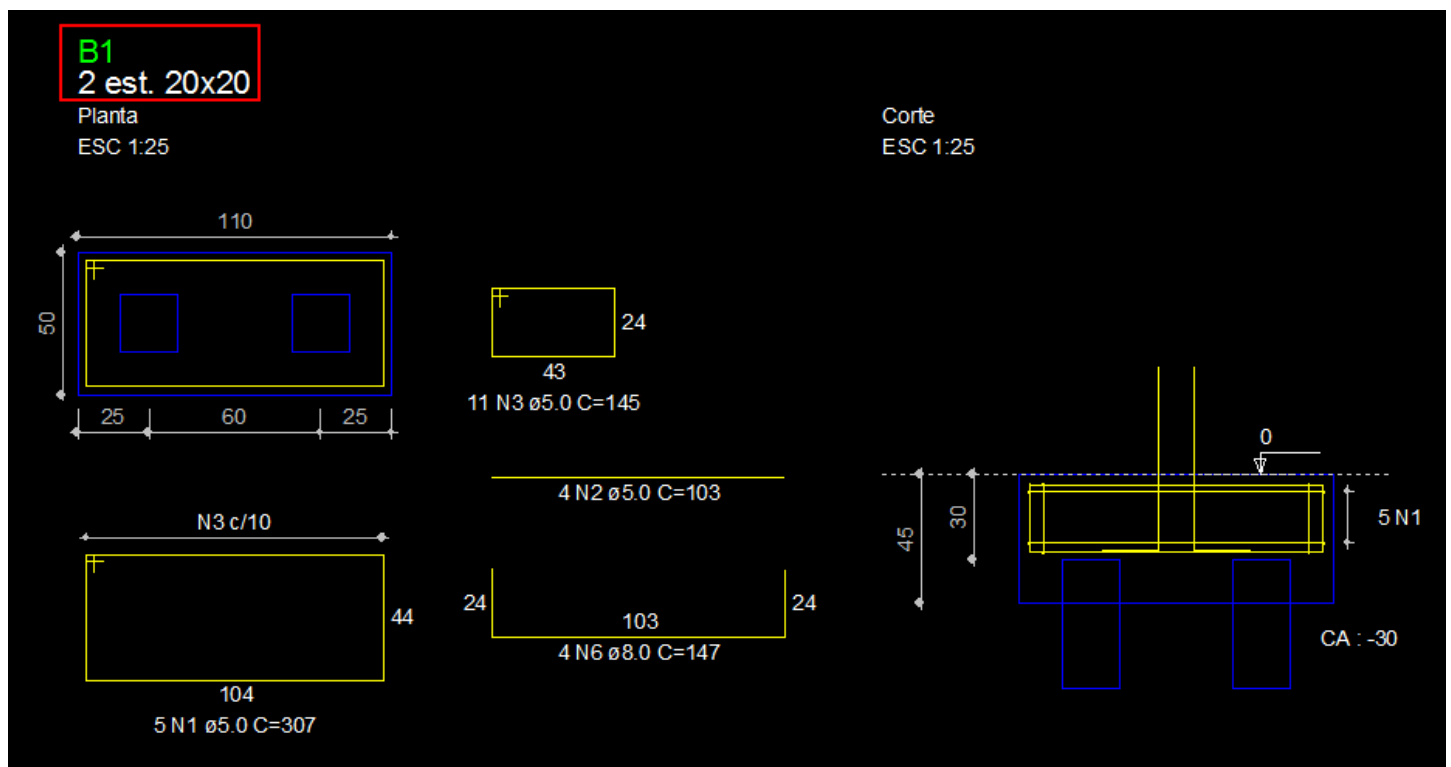
É importante lembrar que pode-se alterar manualmente cada texto através de um duplo clique sobre o mesmo e editando a propriedade "Fonte".

Abaixo, estão expostos os fatores de proporcionalidade adotados para os tamanhos dos textos no detalhamento:

Fundações

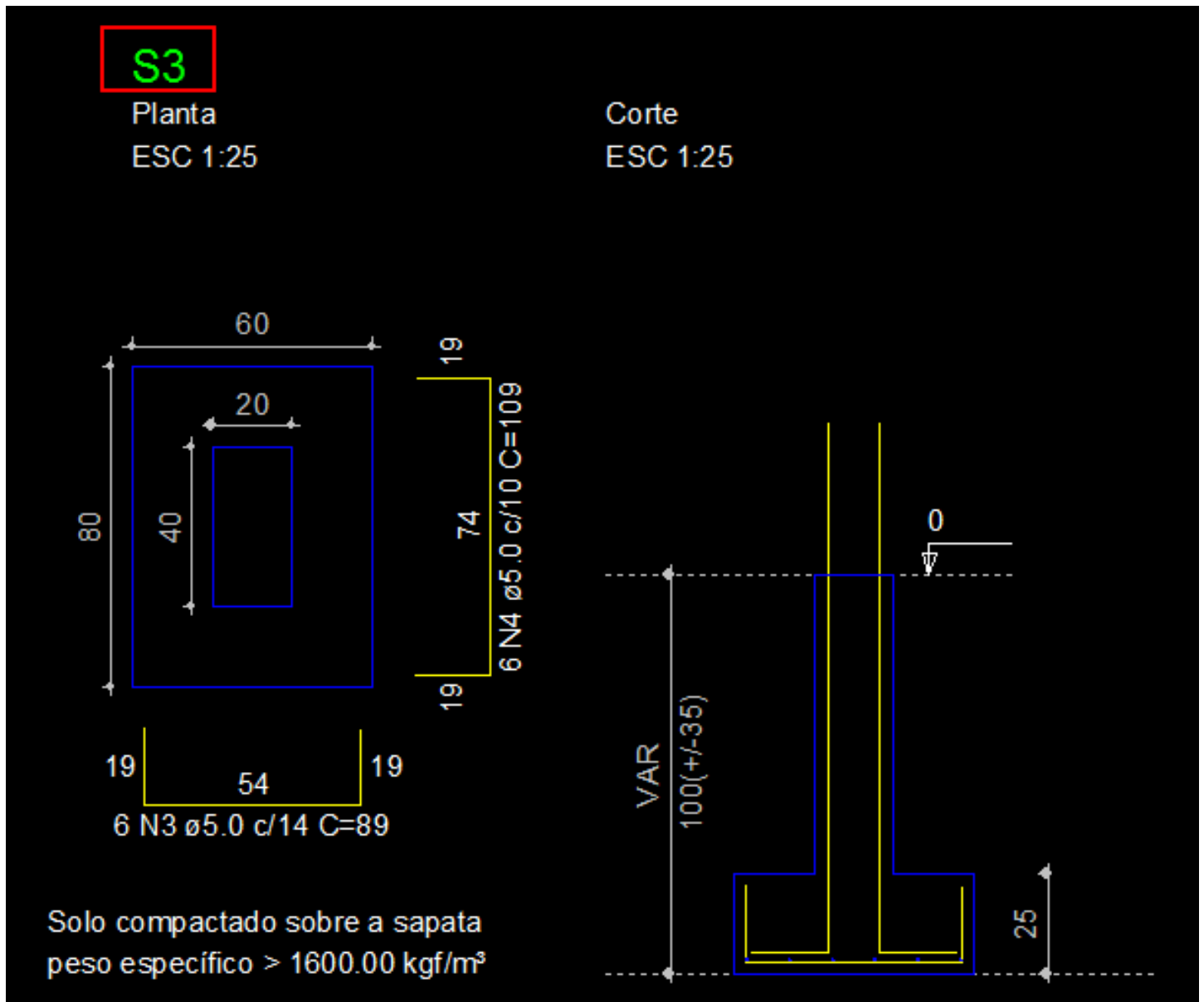
Nos blocos e sapatas, todos os textos obedecem a altura configurada para a fonte padrão, com exceção dos textos destacados nas figuras abaixo. São estes:

- Nome da fundação;
- Indicativo da quantidade e dimensões das estacas (no caso de blocos).



Indicação das alturas dos textos dos blocos

Visualização dos textos: Alterando a altura dos textos no detalhamento



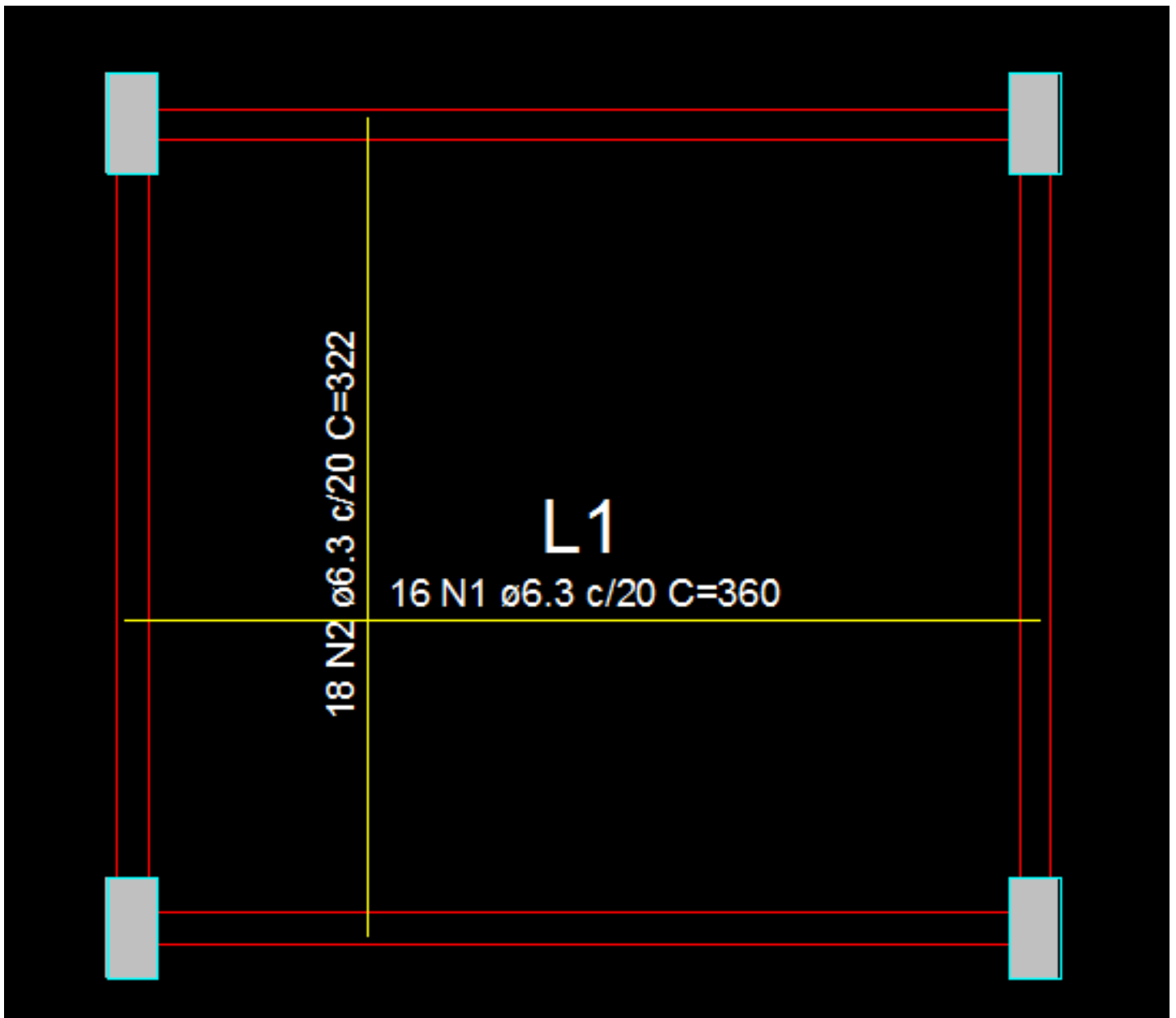
Indicação das alturas dos textos das sapatas

Lajes

Na figura abaixo, os textos dos ferros obedecem a altura configurada para a fonte padrão e o texto que indica o nome das lajes é desenhado em uma escala duas vezes maior que a fonte padrão.

Por exemplo, se a fonte padrão configurada é de 6 pts, a altura desse texto será de 12 pts.

Visualização dos textos: Alterando a altura dos textos no detalhamento

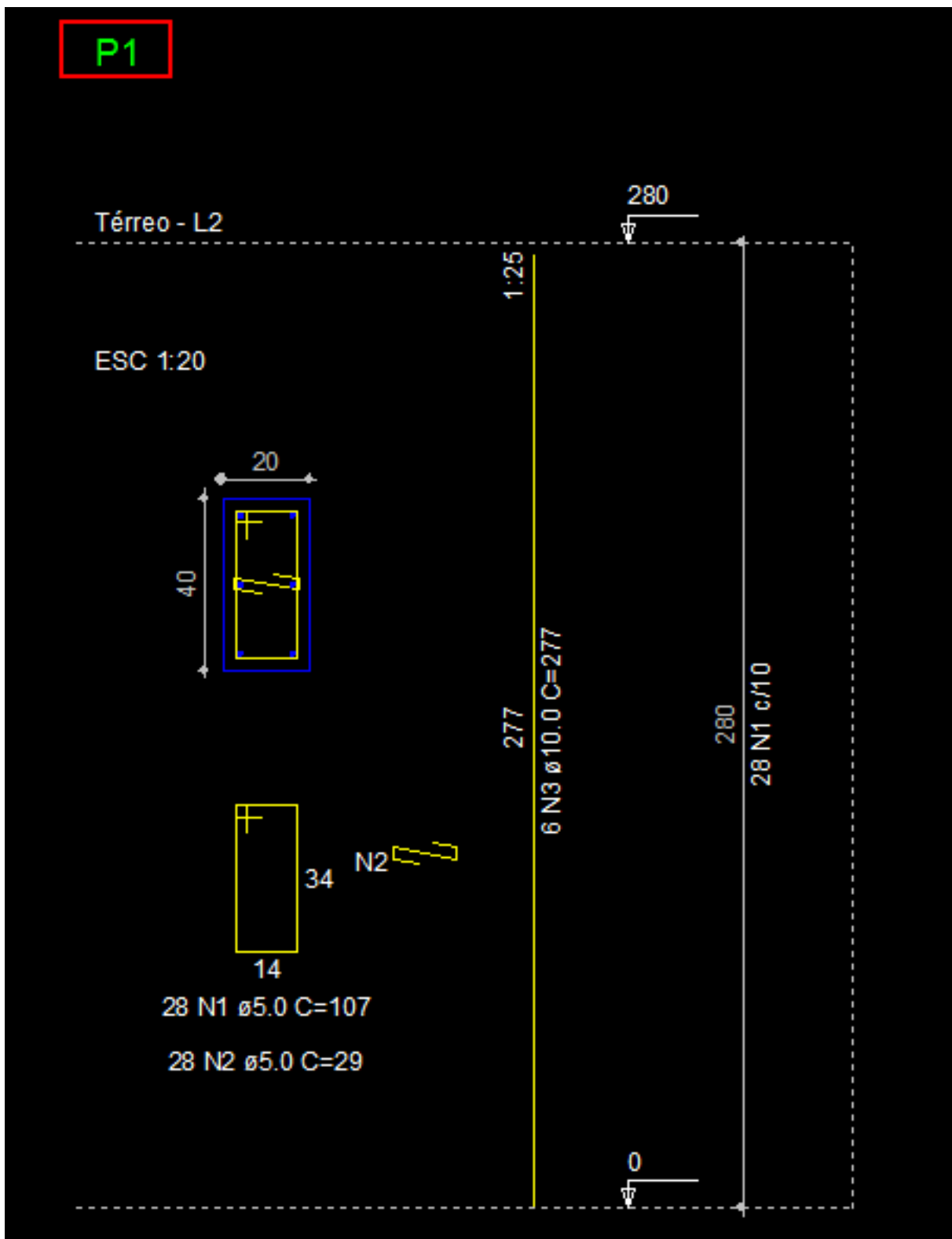


Indicação das alturas dos textos das lajes

Pilares

No detalhamento dos pilares, todos os textos obedecem a altura configurada para a fonte padrão, com exceção dos textos referente ao nome do pilar, que na figura abaixo aparece destacado.

Visualização dos textos: Alterando a altura dos textos no detalhamento



Indicação das alturas dos textos dos pilares

Vigas

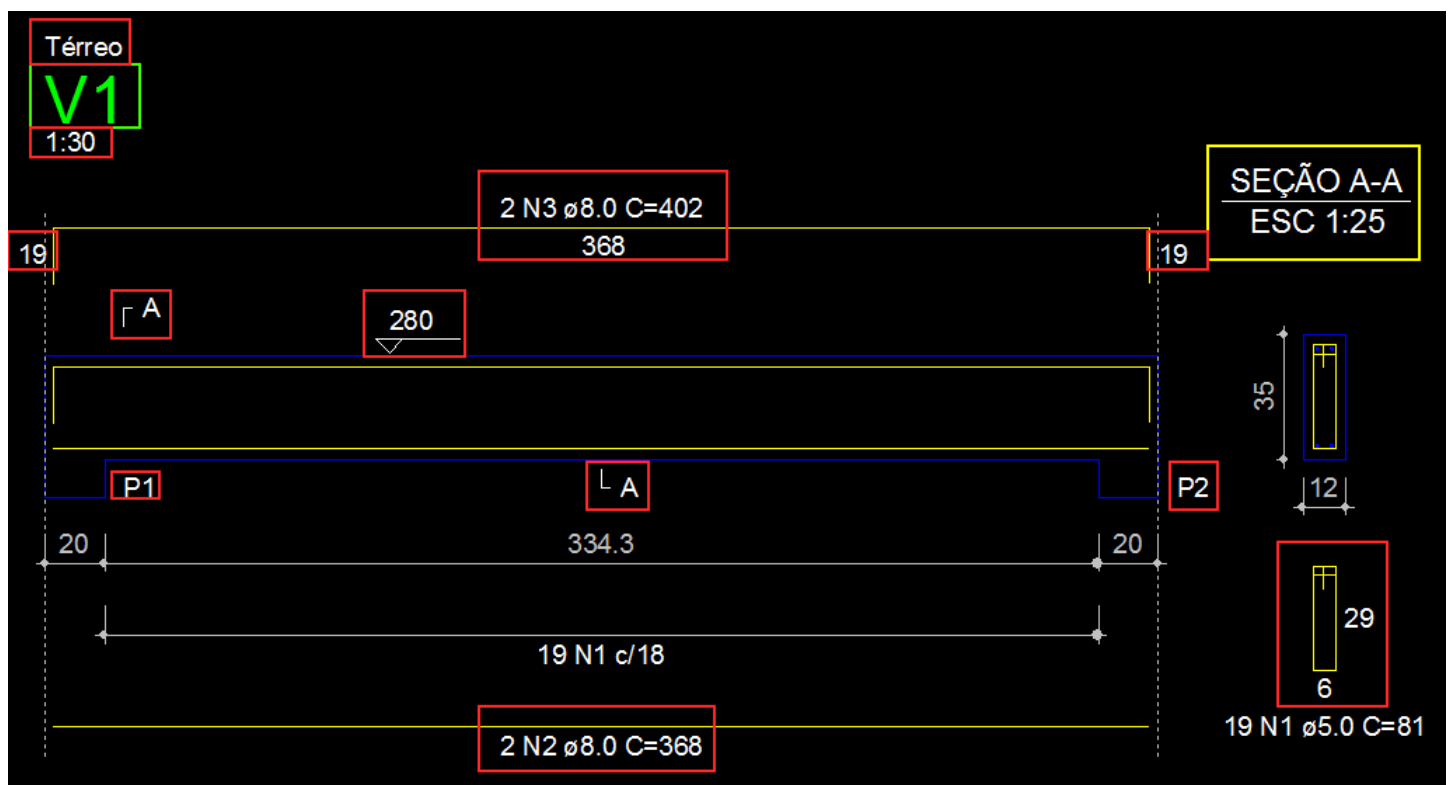
Os textos destacados em vermelho obedecem a altura configurada para a fonte padrão. São esses:

Visualização dos textos: Alterando a altura dos textos no detalhamento

- Nome do pavimento;
- Escala da viga
- Textos dos ferros;
- Textos das vigas e pilares na forma;
- Indicação do nível;
- Indicação do corte.

O texto do nome da viga, destacado em verde, é desenhado em uma escala 2,5 vezes maior que a fonte padrão. Por exemplo, se a fonte padrão configurada é de 6 pts, a altura deste texto será de 15 pts.

O texto da indicação da seção, destacado em amarelo, é desenhado em uma escala 1,2 vezes maior que a altura da fonte padrão.



Indicação das alturas dos textos das vigas

Para o Eberick V5, a alteração do tamanho dos textos do detalhamento é obtida da seguinte maneira:

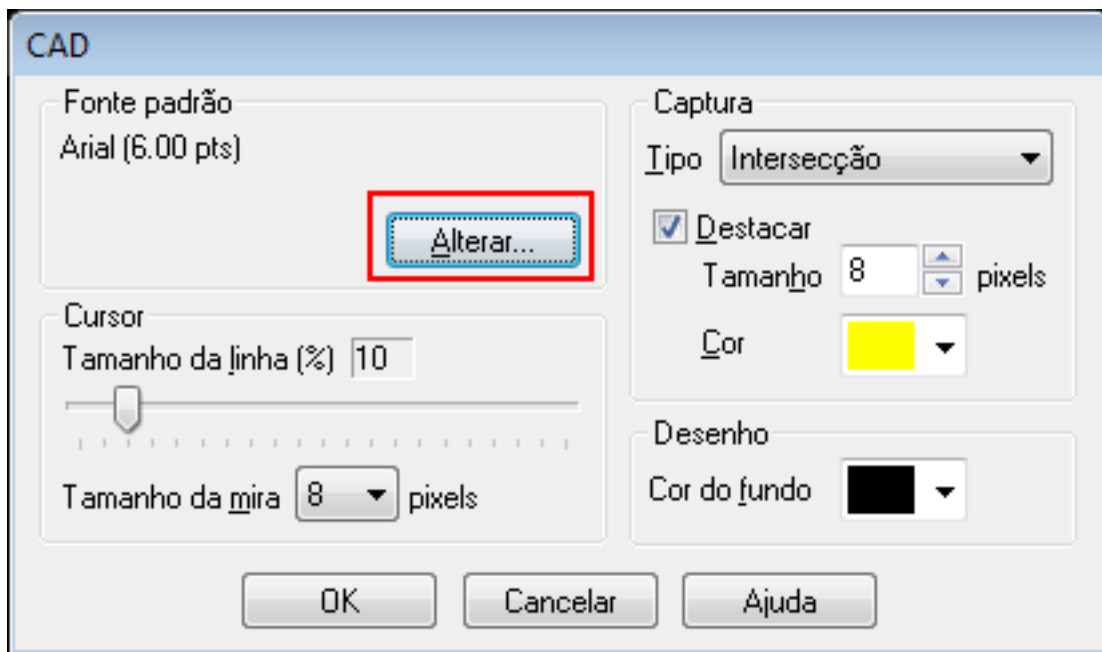
Acessando a fonte padrão no menu Configurações-CAD:

Página 10 / 11

(c) 2019 Suporte On-line AltoQi <suporte@altoqi.com.br>

URL: <http://faq.altoqi.com.br/content/172/1052/pt-br/alterando-a-altura-dos-textos-no-detalhamento.html>

Visualização dos textos: Alterando a altura dos textos no detalhamento



Diálogo de configurações da área de CAD

ID de solução único: #2051

Autor: : Felipe Schmitt Richartz

Última atualização: 2012-12-28 10:51