

# Configurações de entrada gráfica : Alterando o tamanho dos textos

Aplica-se às versões: EBv5, EBv5Gold, EBv6, EBv6Gold, EBv7, EBv7Gold, EBv8, EBv8Gold

## Assunto:

Como alterar o tamanho dos textos no Eberick?

## Artigo

O tamanho da fonte dos textos no Eberick é gerenciado pelas configurações presentes em "Configurações- Fontes" .

A fonte das cotas é definida pelo item " Configurações – Cotas "

## Fonte padrão:

O programa utiliza uma Fonte padrão para todos os itens que não possuem configurações próprias. Nesse item apresenta-se também a configuração da fonte padrão a todos os Títulos de plantas gerados pelo programa.

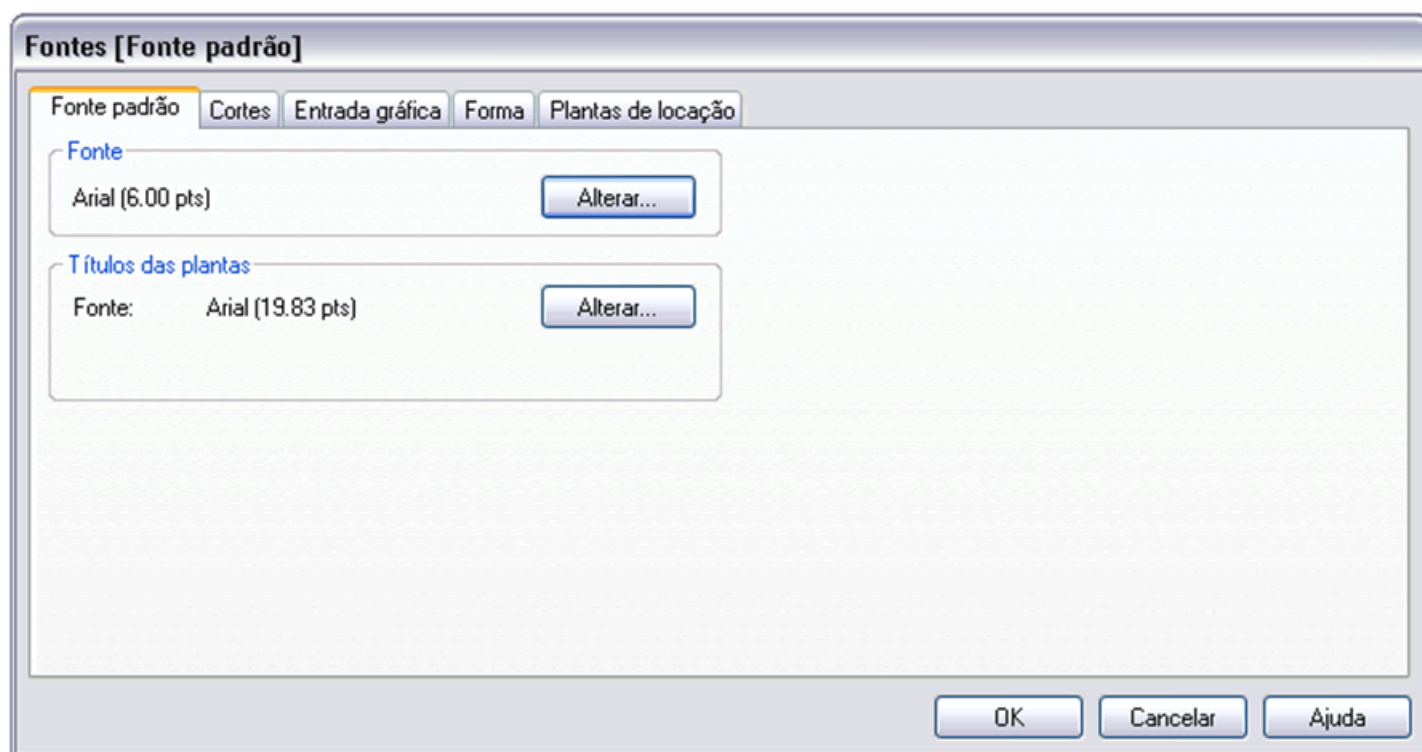


Figura 1 – Configuração das fontes no Eberick

O botão "Alterar" contém o conjunto dos valores padrão para o tamanho das fontes dos elementos, que podem ser editados conforme desejado pelo usuário.

# Configurações de entrada gráfica : Alterando o tamanho dos textos

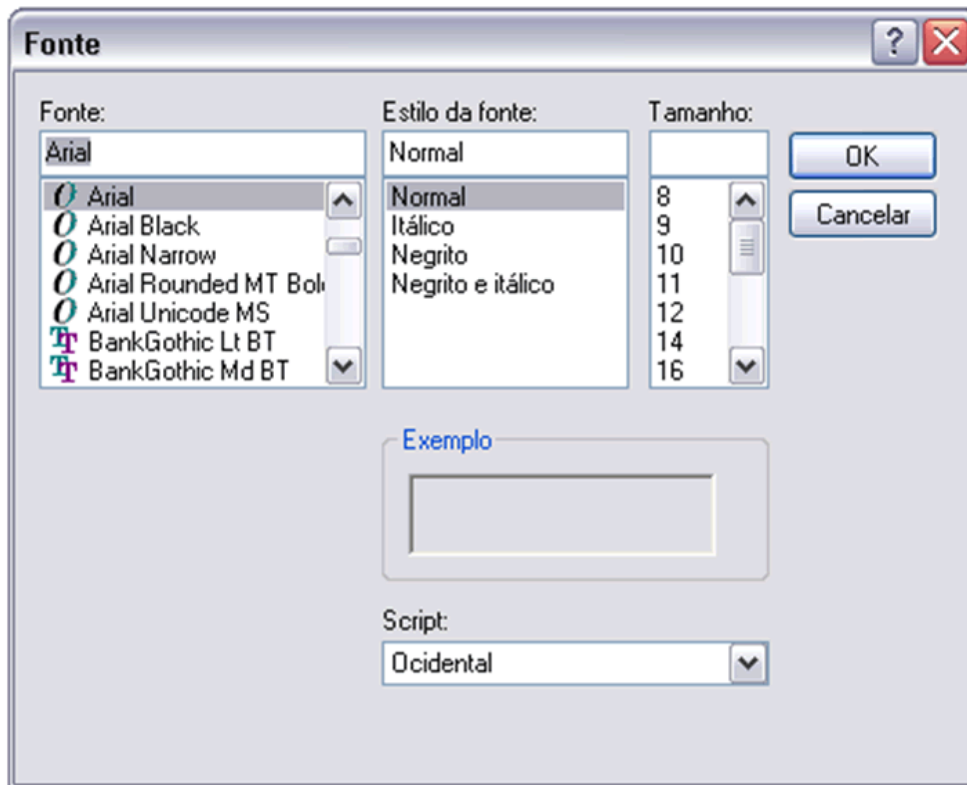
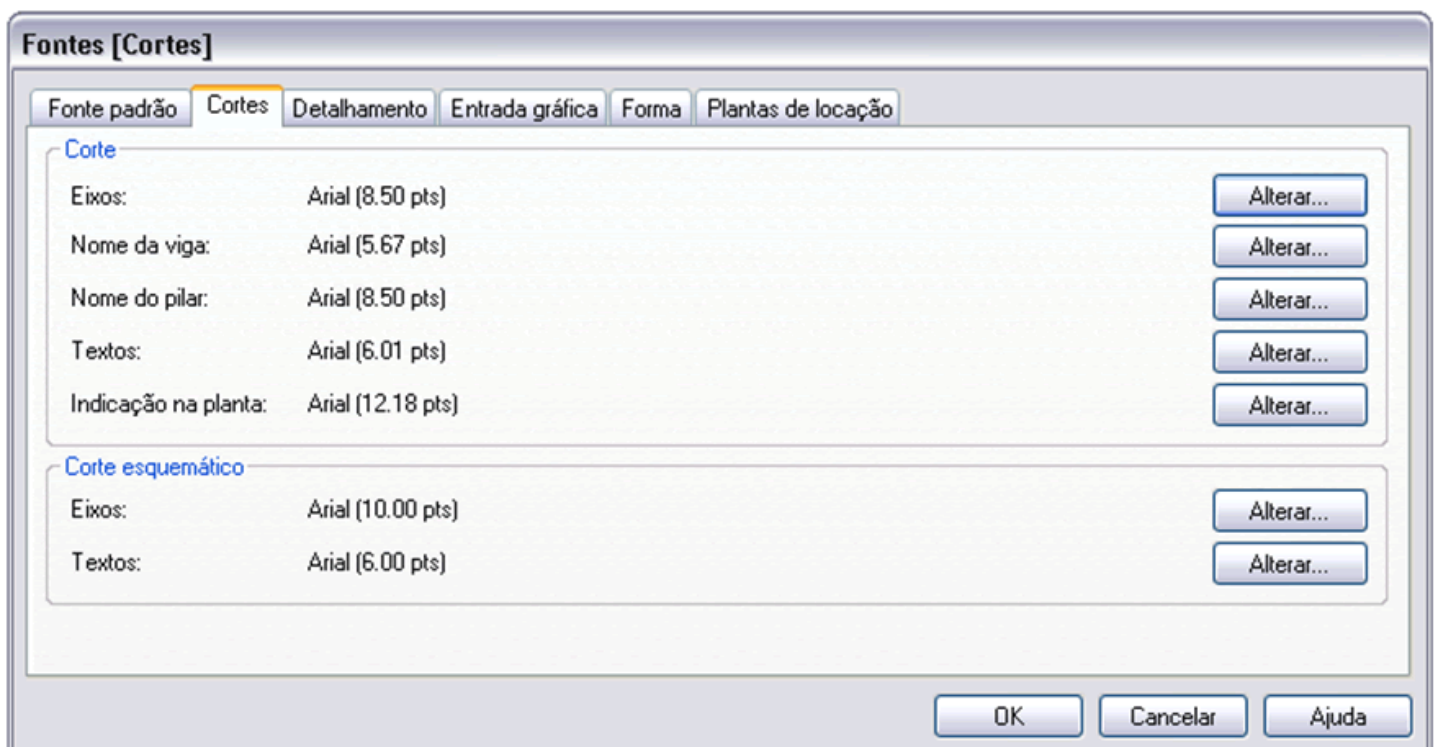


Figura 2 – Janela de fontes padrão do Windows

## Fonte dos Cortes:

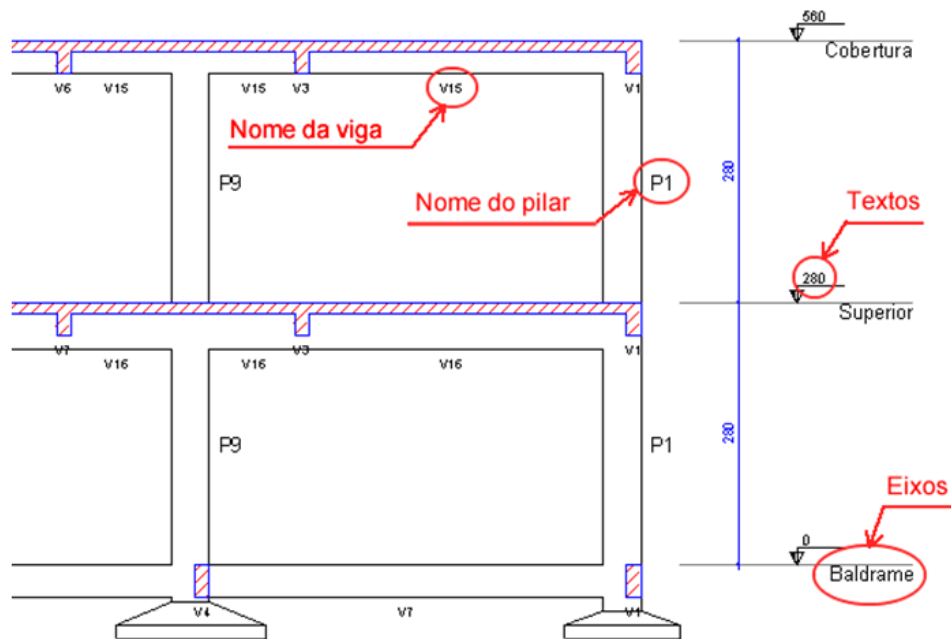
O tamanho das fontes dos cortes gerados pelo sistema é gerenciado pelas configurações presentes em “ Configurações – Fontes – Cortes ” .



# Configurações de entrada gráfica : Alterando o tamanho dos textos

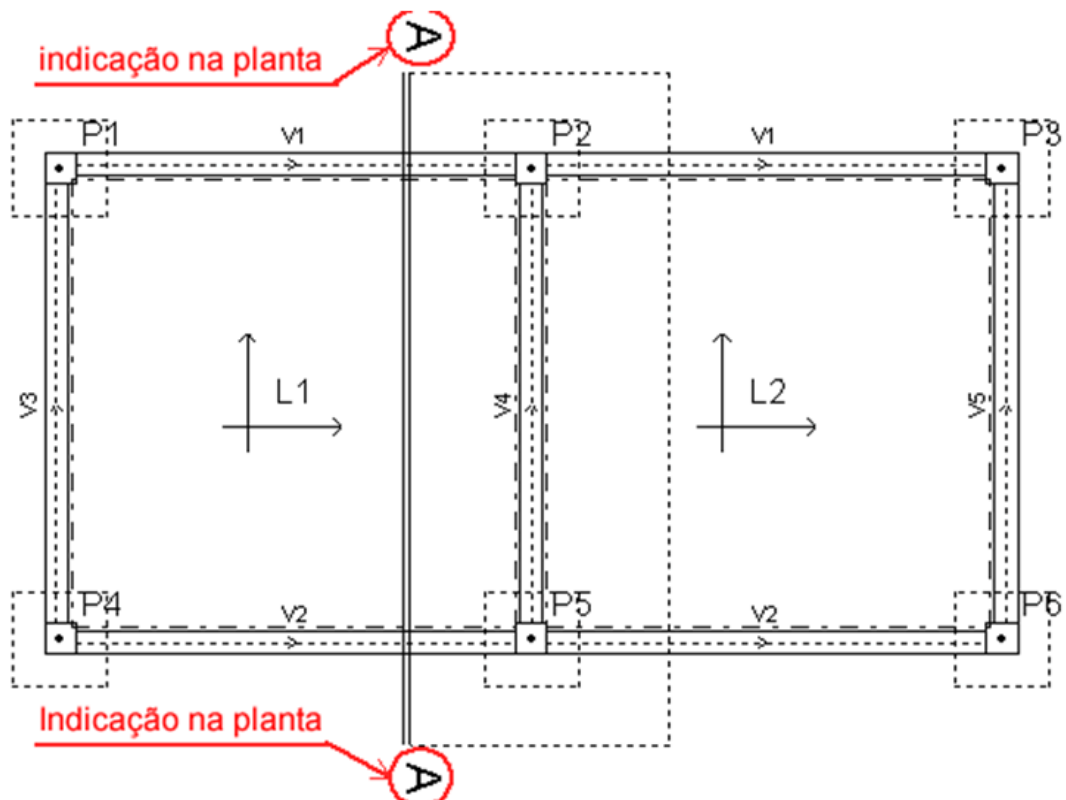
Figura 3 – Janela fontesaba cortes

As figuras 4 e 5 apresentam um exemplo de corte identificando às fontes que são alteradas através do item “ Corte ” da janela “ Configurações - Fontes - Cortes ” .



Corte A-A (projeto)  
escala 1:50

Figura 4 – Exemplo de um corte meramente ilustrativo



# Configurações de entrada gráfica : Alterando o tamanho dos textos

Figura 5 – Exemplo da indicação de um corte na planta

A figura 6 apresenta um exemplo de corte esquemático identificando as fontes que são alteradas através do item “ Corte esquemático ” da janela “ Configurações - Fontes - Cortes ” .

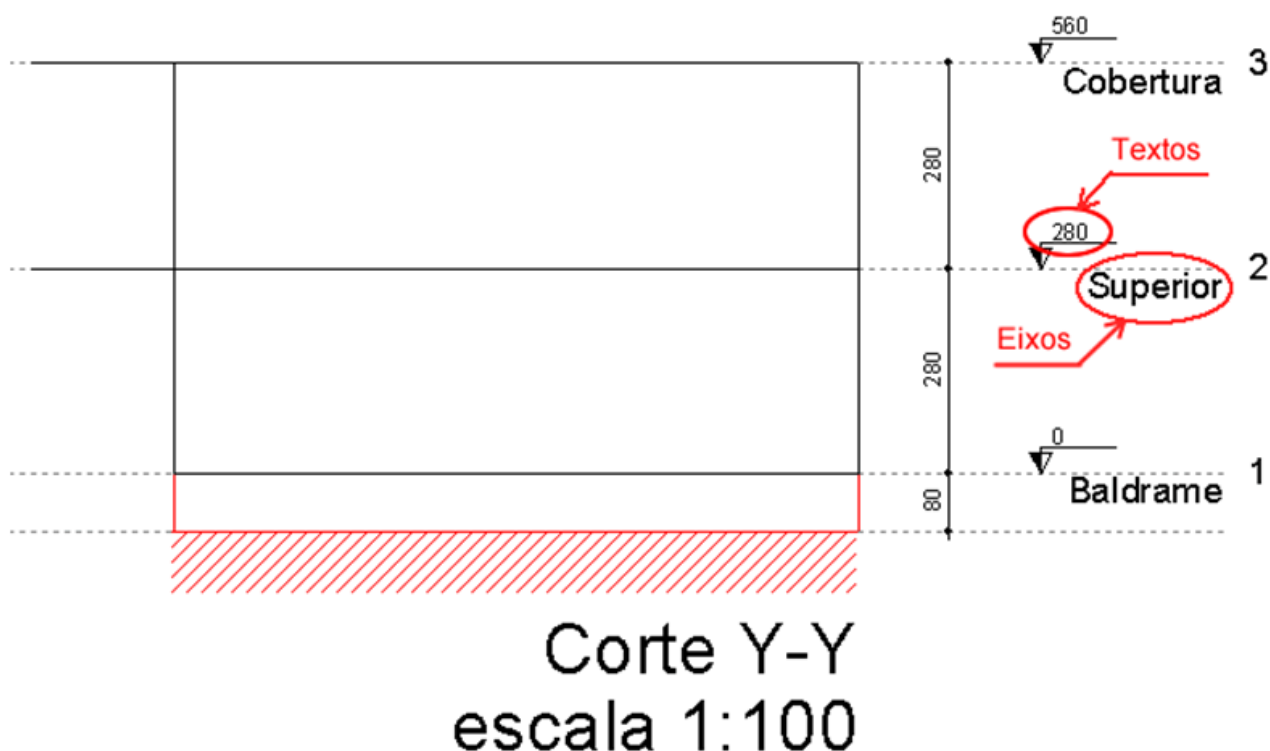


Figura 6 – Exemplo de um corte esquemático meramente ilustrativo

## Detalhamento:

O tamanho das fontes dos detalhamentos gerado pelo sistema é gerenciado pelas configurações presentes em “ Configurações – Fontes – Detalhamento ” .

# Configurações de entrada gráfica : Alterando o tamanho dos textos

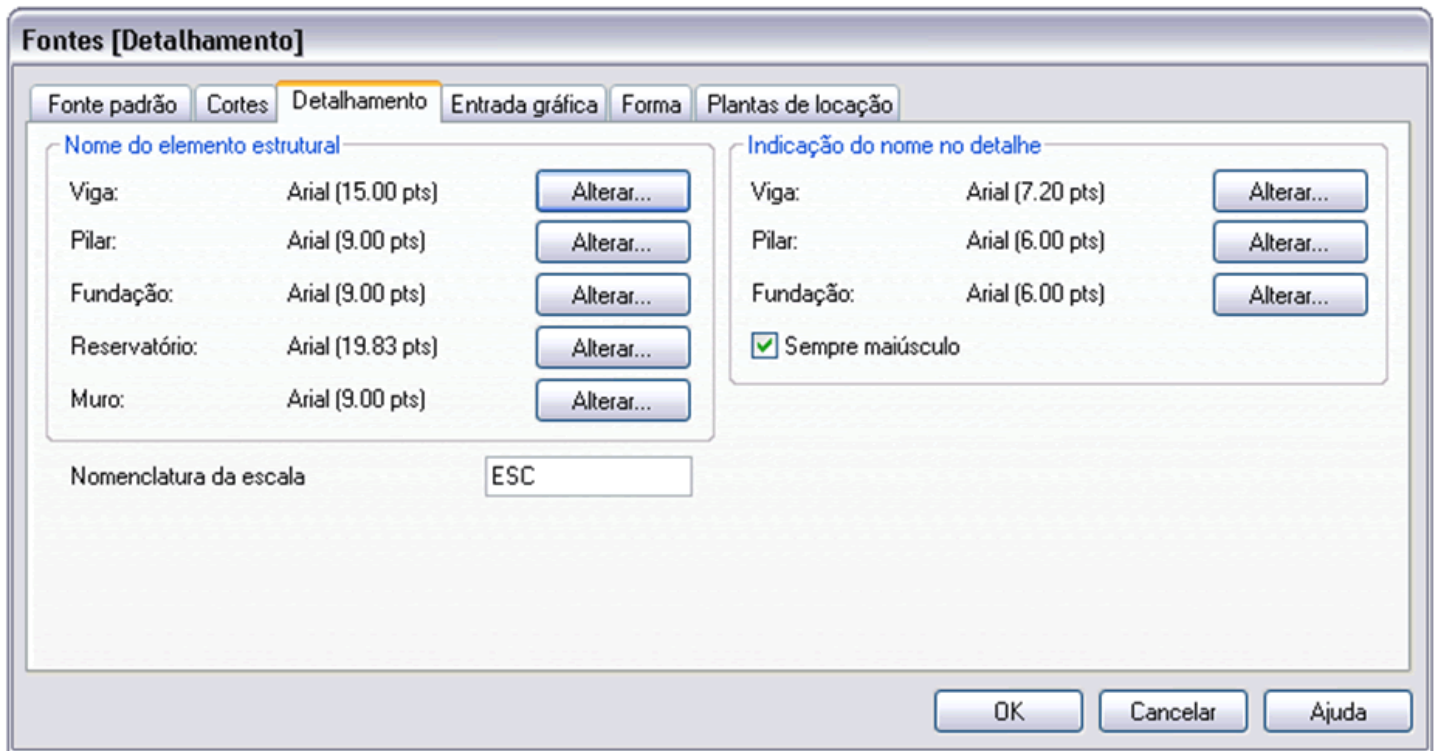


Figura 7 – Janela fontesaba Detalhamento

A figura 8 apresenta um exemplo de detalhamento identificando às fontes que são alteradas através da janela “ Configurações - Fontes - Detalhamento ” .

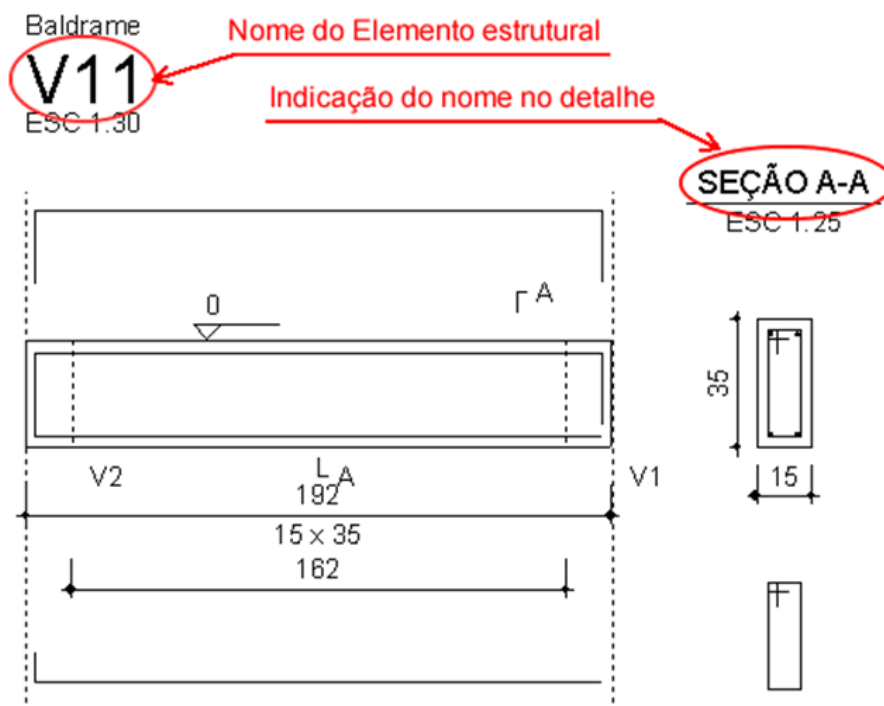


Figura 8 – Exemplo de um detalhamento meramente ilustrativo

É complementar a configuração dos textos do detalhamento, a leitura do artigo [Alterando o](#)  
Página 5 / 9

# Configurações de entrada gráfica : Alterando o tamanho dos textos

[tamanho dos textos no detalhamento.](#)

## Entrada gráfica:

O tamanho da fonte dos textos no croqui é gerenciado pelas configurações presentes em "Configurações- Fontes – Entrada Gráfica".

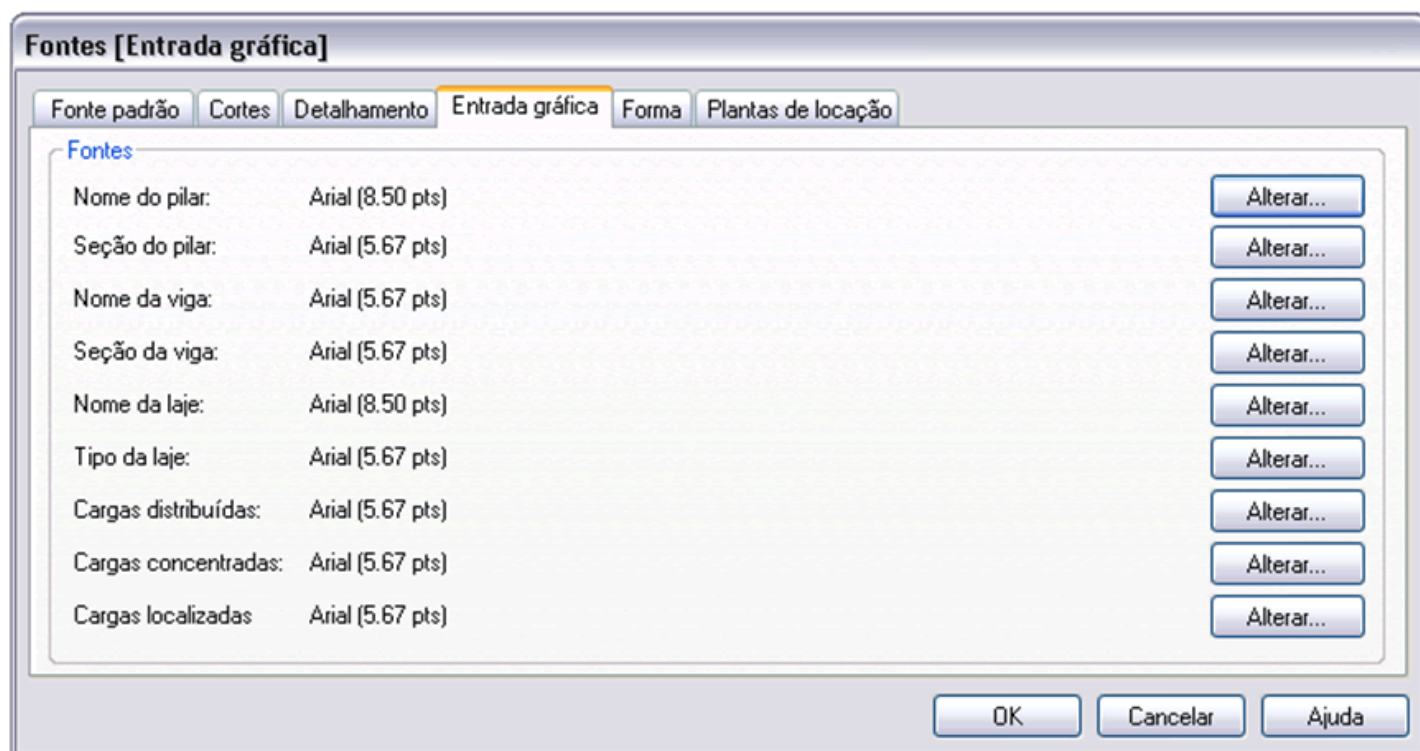


Figura 9 – Janela Fontes aba Entrada gráfica

## Forma:

O tamanho das fontes da planta de forma é gerenciado pelas configurações presentes em " Configurações – Fontes – Forma " .

# Configurações de entrada gráfica : Alterando o tamanho dos textos

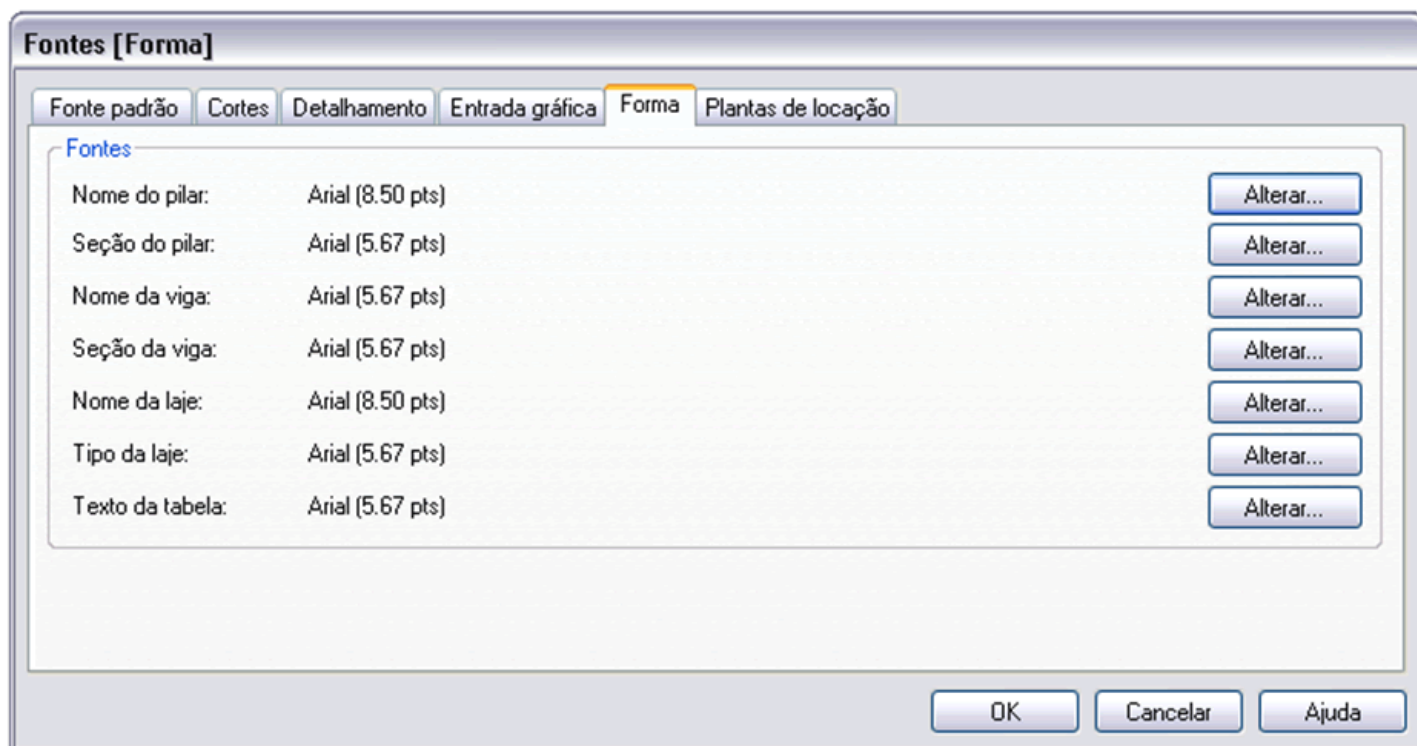


Figura 10 – Janela Fontes aba Forma

## Planta de locação:

O tamanho das fontes da planta de forma é gerenciado pelas configurações presentes em “ Configurações – Fontes – Planta de locação ” .

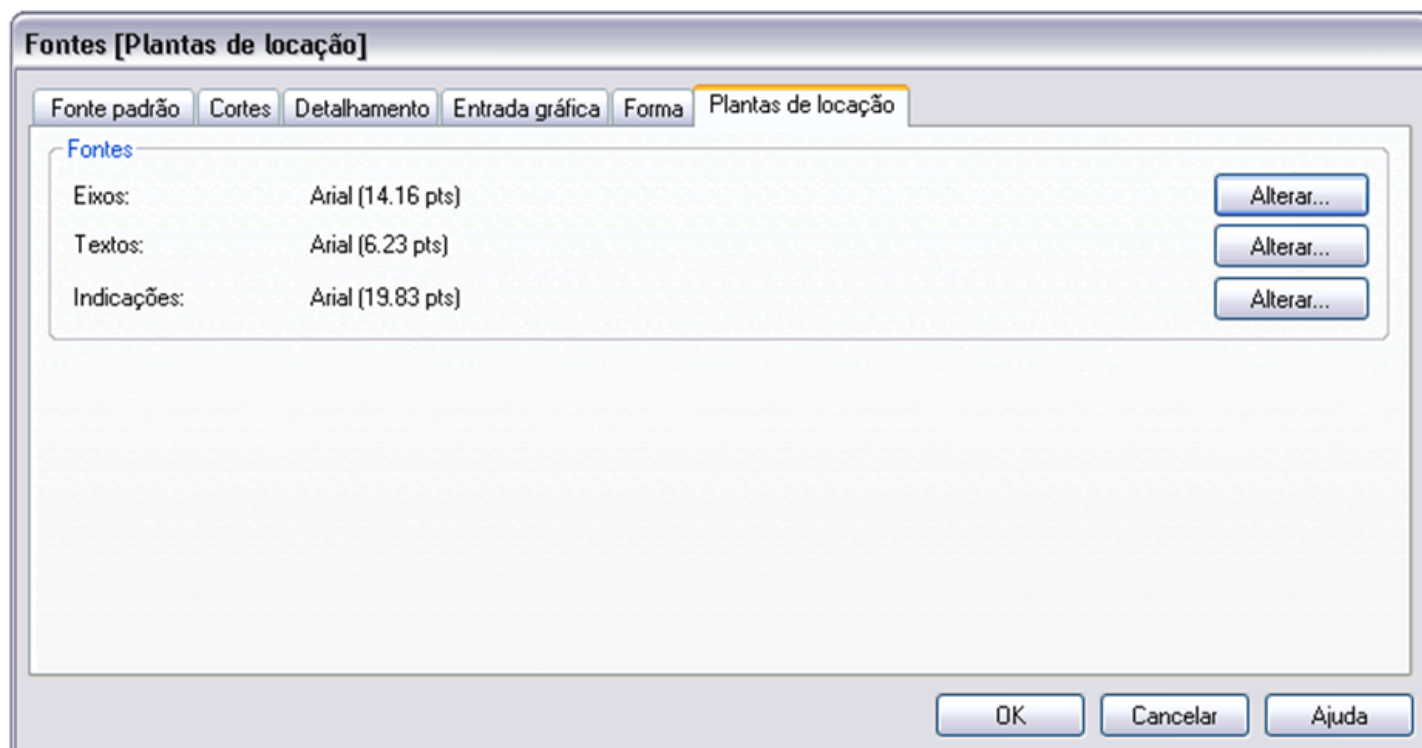


Figura 11 – Janela Fontes aba Planta de Locação

# Configurações de entrada gráfica : Alterando o tamanho dos textos

A figura 12 apresenta um exemplo planta de locação identificando as fontes que são alteradas através da janela “ Configurações – Fontes - Plantas de locação ” .

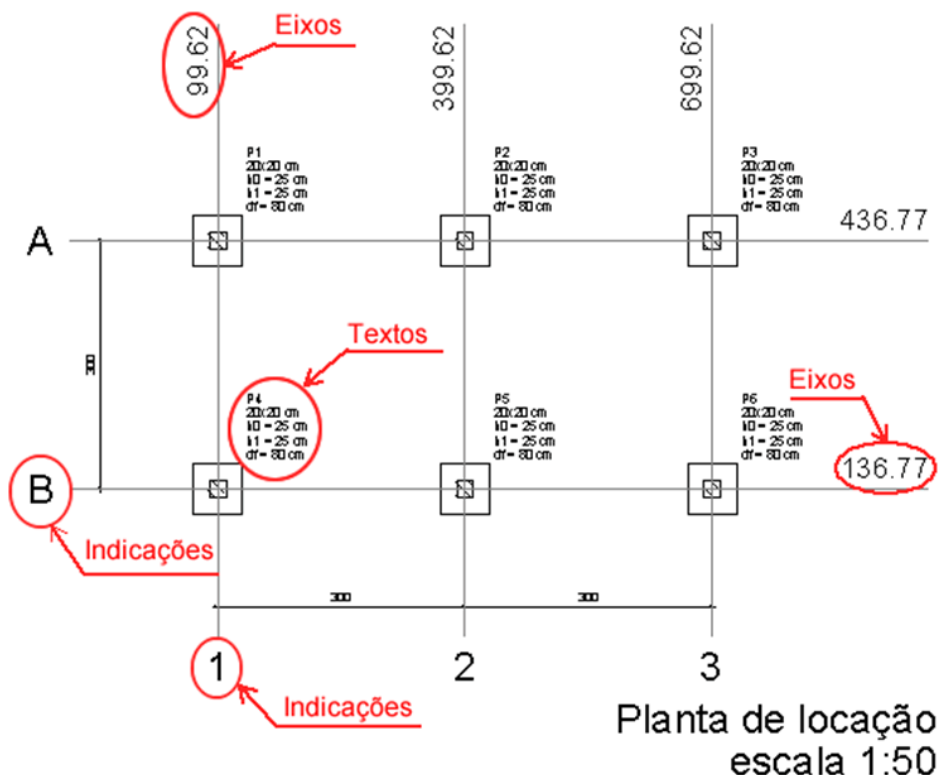


Figura 12 – Exemplo de uma planta de locação meramente ilustrativo

Para o Eberick V5:

No Eberick V5, a fonte dos elementos é alterada diretamente no menu "Configuração - Entrada Gráfica", apresentando um único valor para cada elemento estrutural: Laje, Viga e Pilar. Contudo, para alterar as fontes de elementos já existentes, deve-se utilizar o comando Manipular-Propriedades.



# Configurações de entrada gráfica : Alterando o tamanho dos textos

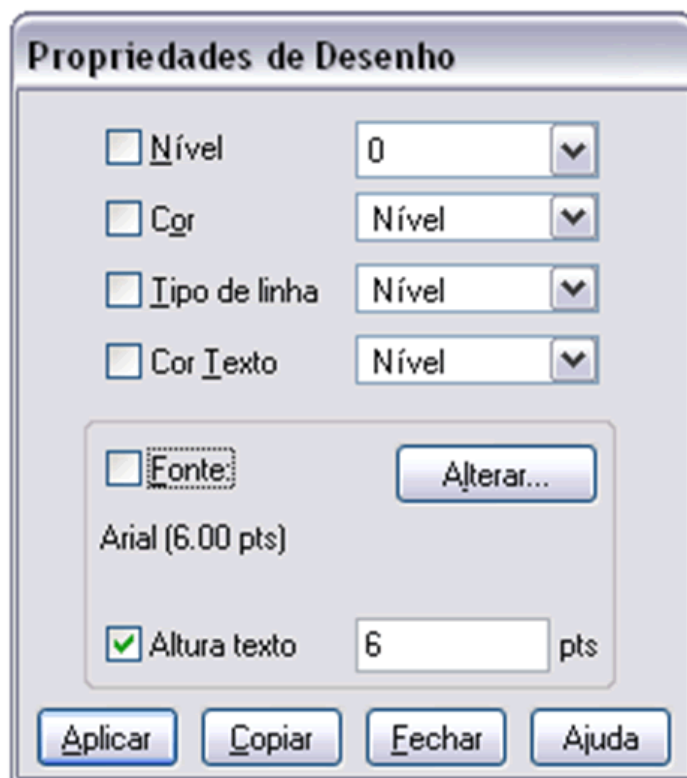


Figura 13 – Configurações – entrada gráfica

ID de solução único: #2056

Autor: : Eng. ° Edvanio Pacheco Teixeira

Última atualização: 2013-01-31 13:41