

Preparação inicial: Ao realizar o lançamento dos pontos o programa informa a mensagem "Precondition Failed".

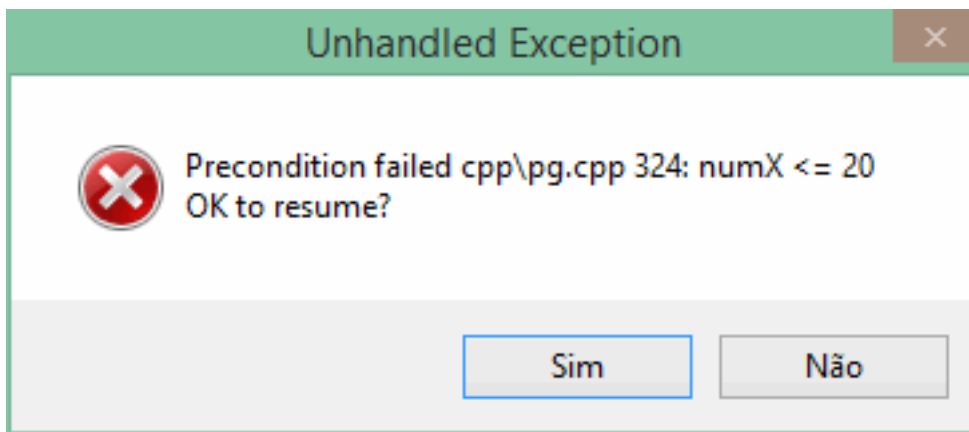
Aplica-se à: Lumine V4

Assunto

Como proceder quando o programa informa a mensagem "Precondition Failed" no lançamento dos pontos?

Artigo

Algumas vezes ao tentarmos lançar os pontos em um projeto o programa informa a seguinte mensagem:



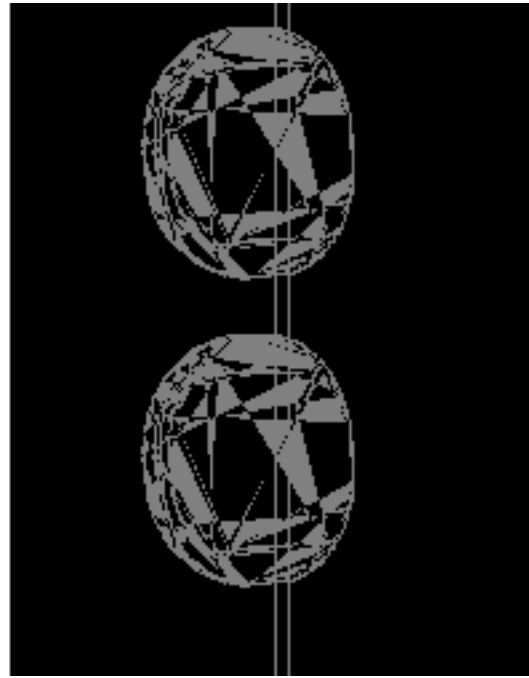
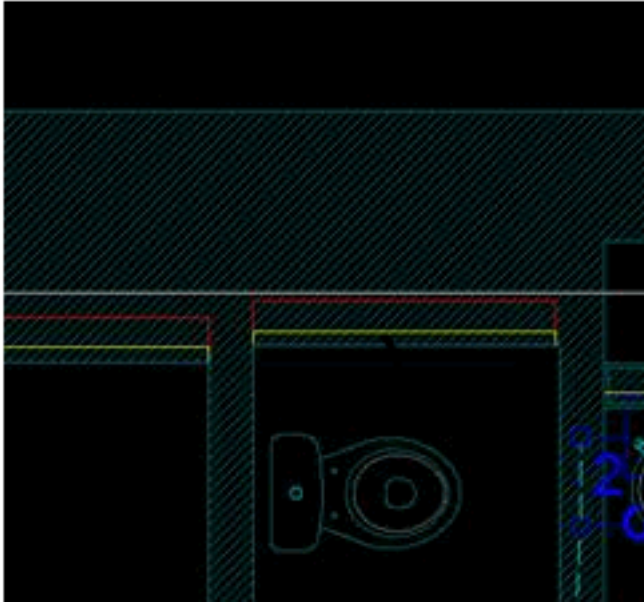
Mensagem exibida

Esta mensagem ocorre devido a arquitetura utilizada em seu projeto. Itens pesados como hachuras, decoração, paisagismos, entre outros, podem gerar esta situação.

Portanto recomendamos que sua arquitetura seja "limpa", eliminando todos os itens desnecessários para o lançamento do projeto.

Este procedimento é mais fácil de ser realizado no AutoCad.

Preparação inicial: Ao realizar o lançamento dos pontos o programa informa a mensagem "Precondition Failed".



Hachuras e decoração em plantas baixas

Desta forma, antes de importar sua arquitetura para o Lumine, aconselhamos a leitura do artigo [Coordenadas excessivamente altas ao importar arquivos dwg](#) e a eliminação dos itens citados .

Para que os pontos lançados não sejam perdidos recomendamos que sua arquitetura seja substituída, para isso recomendamos a leitura do artigo [Como substituir uma arquitetura modificada](#) .

Caso o projeto ainda não tenha sido iniciado basta apagar a arquitetura e importar a nova.

ID de solução único: #2380

Autor: : Kathleen Cintia Brugnara Moraes Santos

Última atualização: 2014-10-10 15:48