

Preparação inicial: Leitura e gravação de arquivos DWG

Aplica-se às versões: Eberick, Hydros e Lumine

Assunto

Existe a possibilidade de ler ou gravar arquivos diretamente na extensão DWG utilizando os softwares Eberick, Lumine e Hydros?

Artigo

A partir do Hydros V4, Lumine V4 e Eberick V5 (Revisão 1), é possível ler e gravar arquivos diretamente na extensão DWG, eliminando o processo de conversão de DWG para DXF e vice-versa, realizado manualmente pelo usuário até então.

Para que seja possível a leitura e gravação de arquivos DWG nos softwares acima citados, é necessário ter instalado no computador o QiCAD V3 ou QiCAD Viewer V3, ambos a partir da revisão 3. Este último não necessita de proteção física por hardlock, podendo ser utilizado e distribuído gratuitamente.

Para download do QiCad Viewer V3, acesse www.altoqi.com.br/qicad, opção Demonstrativos.

A seguir será apresentado um exemplo de como importar, para o Eberick V5, o desenho de uma arquitetura previamente salva em formato DWG. O procedimento é análogo para o Lumine V4 e Hydros V4.

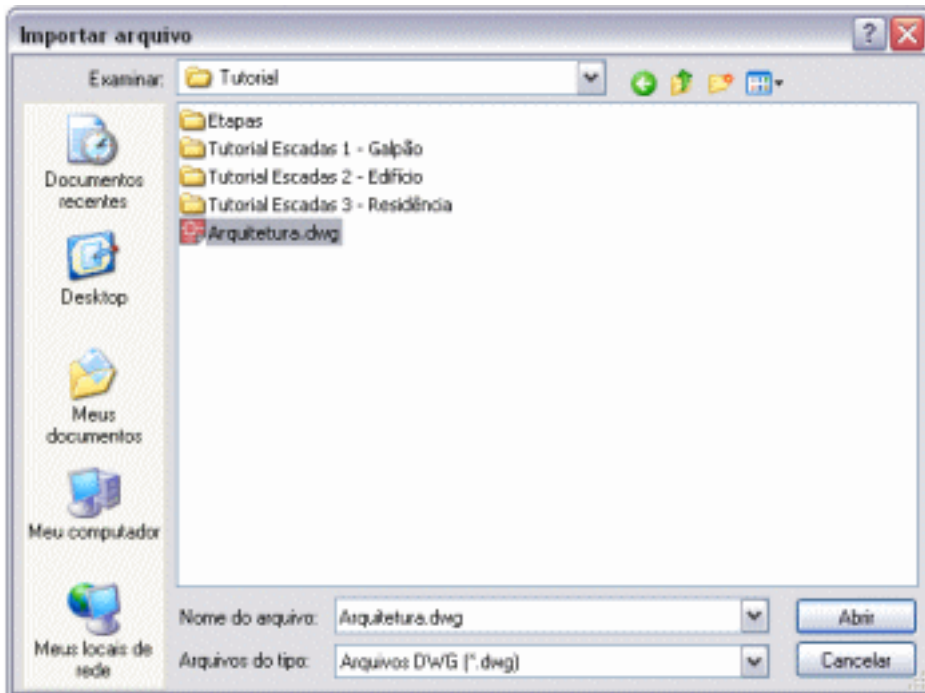
Ressalta-se a importância de preparar a arquitetura adequadamente antes de importá-la nos softwares da AltoQi, apagando os elementos desnecessários ao lançamento da estrutura, como por exemplo mobília e cerâmicas, descrições de ambientes e indicações de áreas, etc. Maiores informações em "[Organizando os arquivos no AutoCAD® para o lançamento](#)"

- Com o croqui do pavimento em questão aberto, que define efetivamente a área destinada ao lançamento da estrutura, acesse o menu Ferramentas-Ler DWG/DXF;

Dependendo da velocidade de processamento do micro como também da memória RAM disponível, a execução do comando Ler DWG/DXF ou Gravar DWG/DXF pode levar alguns segundos, pois o programa solicita internamente o QiCAD V3 ou QiCAD Viewer V3. Caso o QiCAD já esteja aberto o procedimento ocorre de maneira mais rápida.

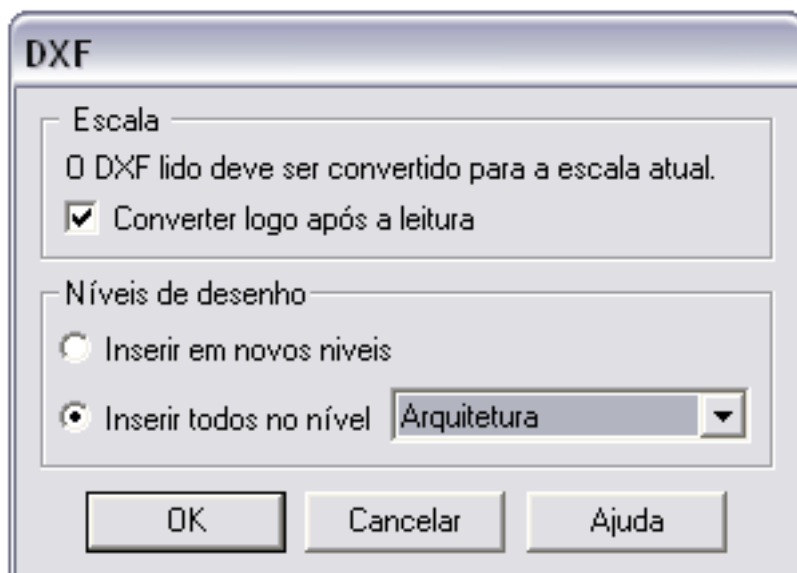
- Será aberto um diálogo do próprio Windows, permitindo selecionar o arquivo a ser inserido nas extensões DWG ou DXF (deve-se escolher o tipo de arquivo para exibição, alternando em "Arquivos do tipo:");

Preparação inicial: Leitura e gravação de arquivos DWG



Diálogo Importar arquivo

- Uma vez selecionado o arquivo, é exibido um diálogo cuja função principal é definir a forma como serão inseridos os elementos de desenho lidos. Esta opção é incluída pelo programa para facilitar o gerenciamento dos níveis de desenho, garantindo sua correta separação mesmo quando um desenho complexo é inserido como por exemplo, uma planta arquitetônica.

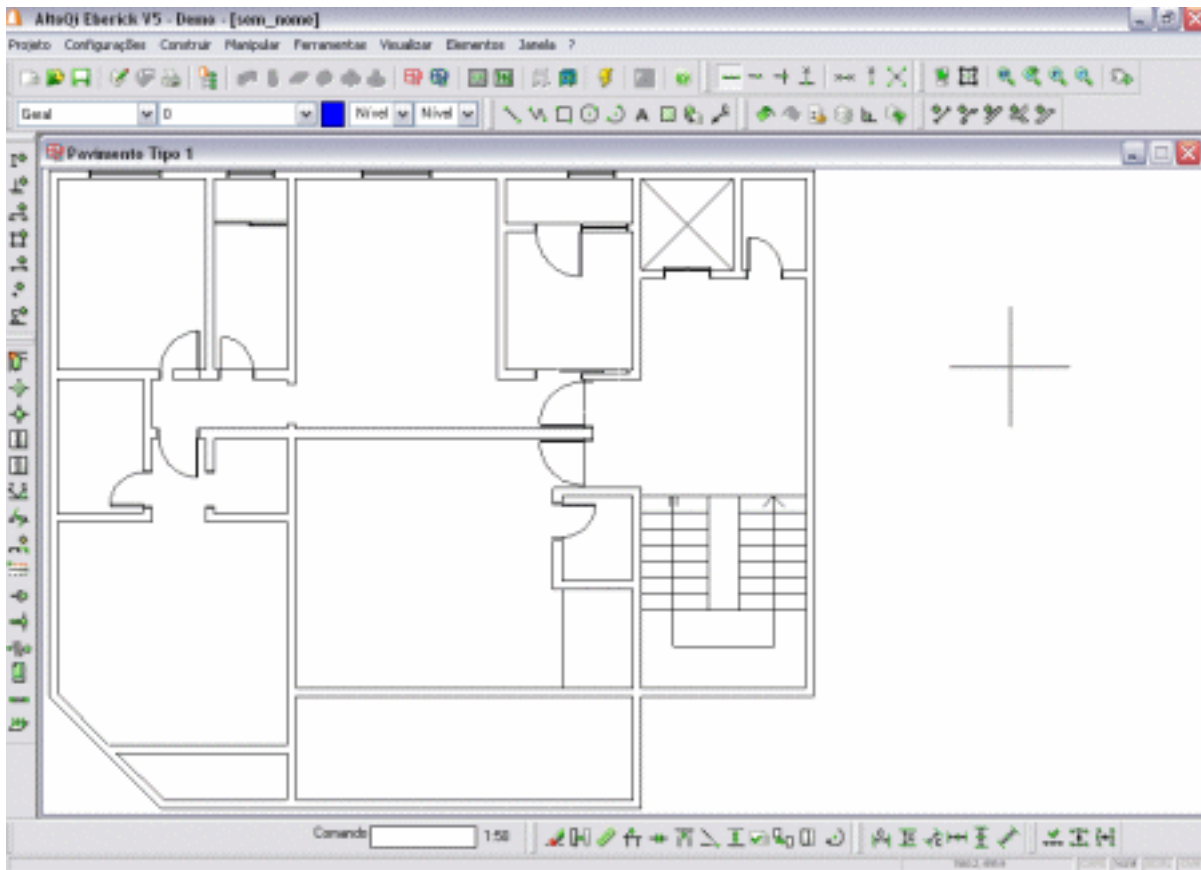


Opções de inserção do DXF

Maiores informações sobre o diálogo acima em [Leitura dos arquivos DXF](#).

- Após pressionar o botão Ok, o desenho é inserido sob as condições definidas no diálogo da figura acima.

Preparação inicial: Leitura e gravação de arquivos DWG



Exemplo da arquitetura inserida na tela

Note que o procedimento acima é exatamente o mesmo para a inserção de arquivos DXF para usuários do Hydos V4, Lumine V4 e Eberick V5 que não possuem o QiCAD V3 ou QiCAD Viewer V3 instalado. A diferença está na adição da extensão DWG nos comandos Ler DXF e Gravar DXF.

É importante salientar que os softwares da AltoQi não são compatíveis diretamente com a extensão DWG. Na verdade, ao executar o comando Ler DWG/DXF ou Gravar DWG/DXF, é solicitado internamente o QiCAD V3 ou QiCAD Viewer V3 que converte automaticamente o arquivo para o formato desejado (de DXF para DWG e vice-versa).

Analogamente ao exemplo acima, pode-se realizar a gravação de arquivos em formato DWG a partir do Eberick V5, Hydos V4 e Lumine V4, devendo-se para isso acessar o menu Ferramentas-Gravar DWG/DXF.

ID de solução único: #1743

Autor: : Eng. ° André Puel

Última atualização: 2011-09-23 14:45