

# Pavimentos: Lançamento de pavimentos com níveis distintos

Aplica-se à: Lumine V4

## Dúvida

Como lançar um pavimento com níveis distintos?

## Resposta

O lançamento de 2 pavimentos pode ser realizado de duas maneiras diferentes, criando pavimentos separados cada um com seu pé direito ou criando apenas 1 pavimento e informando como pé direito a soma dos pés direitos dos 2 pavimentos.

- Para se lançar um pavimento com 2 pés direitos deve-se:

- Criar um pavimento;

- Nomear o pavimento e informar como altura a soma dos 2 pés direitos, por exemplo dois pés direitos de 2,80m cada;

- Clicar em “ OK ” para criar o pavimento.

Projeto novo

Modelo Nenhum

	Pavimento	Repetições	Altura (cm)	Nível (cm)	Lance
1	Terreo+mez	1	560.00	0.00	1
2					
3					
4					
5					
6					
7					

Título

Nível inferior 0 cm

Insere acima

Insere abaixo

Exclui

Para cima

Para baixo

OK

Cancelar

Ajuda

## Diálogo Projeto Novo

No lançamento dos pontos deve-se alterar a elevação e a posição do ponto, para informar ao programa a posição real que ficará a peça.

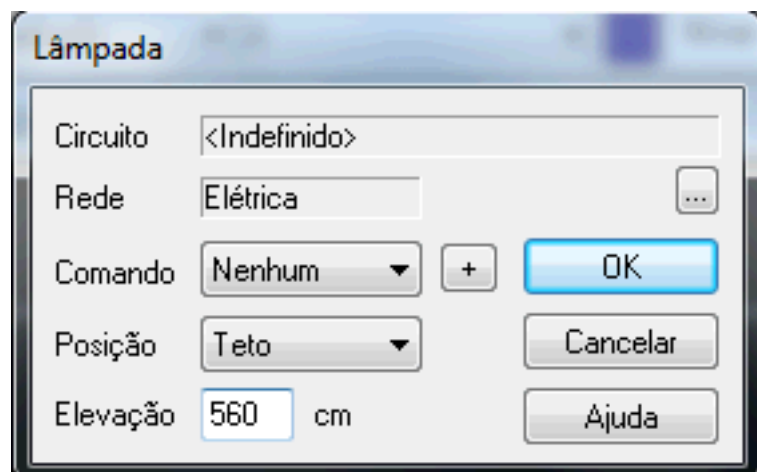
As posições serão definidas como piso, baixa, média, alta e teto pensando na posição real dos pontos.

# Pavimentos: Lançamento de pavimentos com níveis distintos

As elevações serão indicadas pensando na elevação total da peça. Por exemplo, uma tomada baixa que ficará no andar inferior terá elevação de 30cm enquanto uma tomada baixa que ficará no andar superior terá elevação de 310cm (280+30).

## Lançando uma lâmpada que ficará na altura 560cm

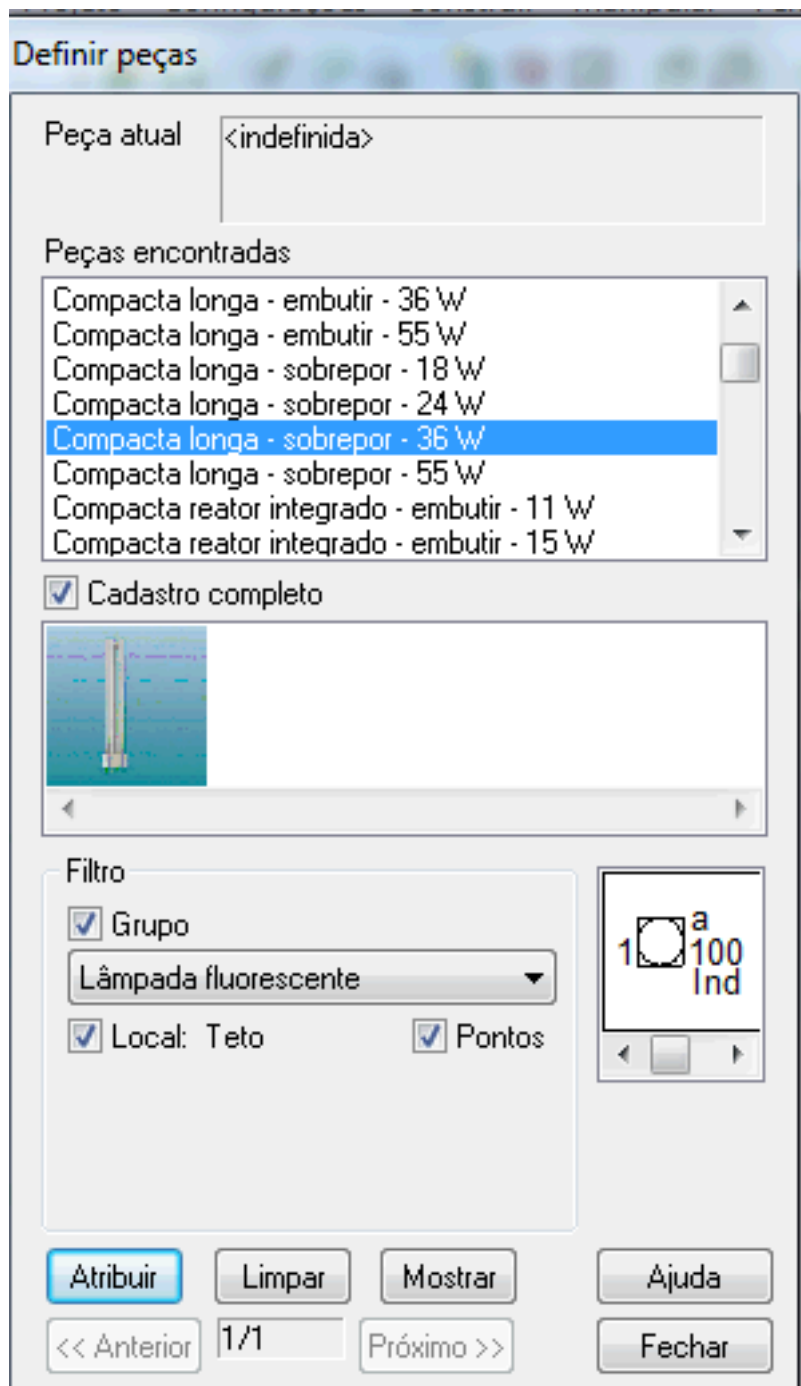
- Acessar no menu “ Elétrico – Pontos – Lâmpada – Lâmpada ” ;
- No diálogo Lâmpada definir a posição e a elevação da peça;
- Clicar em “ OK ” ;



## Diálogo Lâmpada

- Informar o local de inserção da lâmpada;
- No diálogo Definir peças habilitar os itens Pontos e Local, selecionar um grupo, escolher a peça desejada e clicar em “ Atribuir ” ;

# Pavimentos: Lançamento de pavimentos com níveis distintos



## Diálogo Definir Peças

- Informar um ponto diretor para a lâmpada.

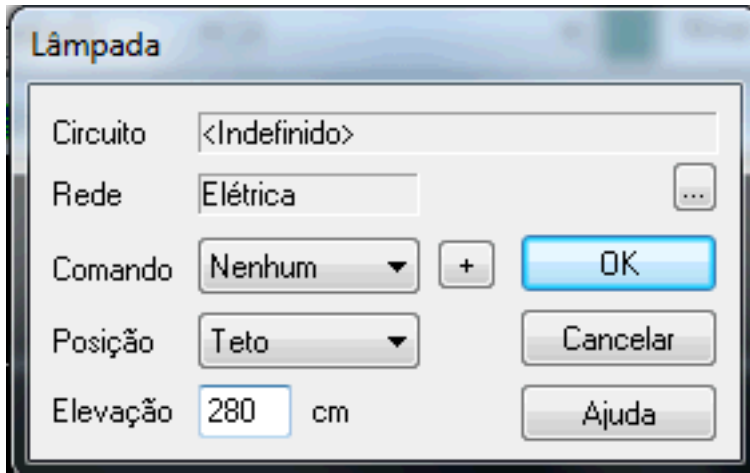
## Lançando uma lâmpada que ficará na altura 280cm

- Acessar no menu “ Elétrico – Pontos – Lâmpada – Lâmpada ” ;

- No diálogo Lâmpada definir a posição e a elevação da peça;

- Clicar em “ OK ” ;

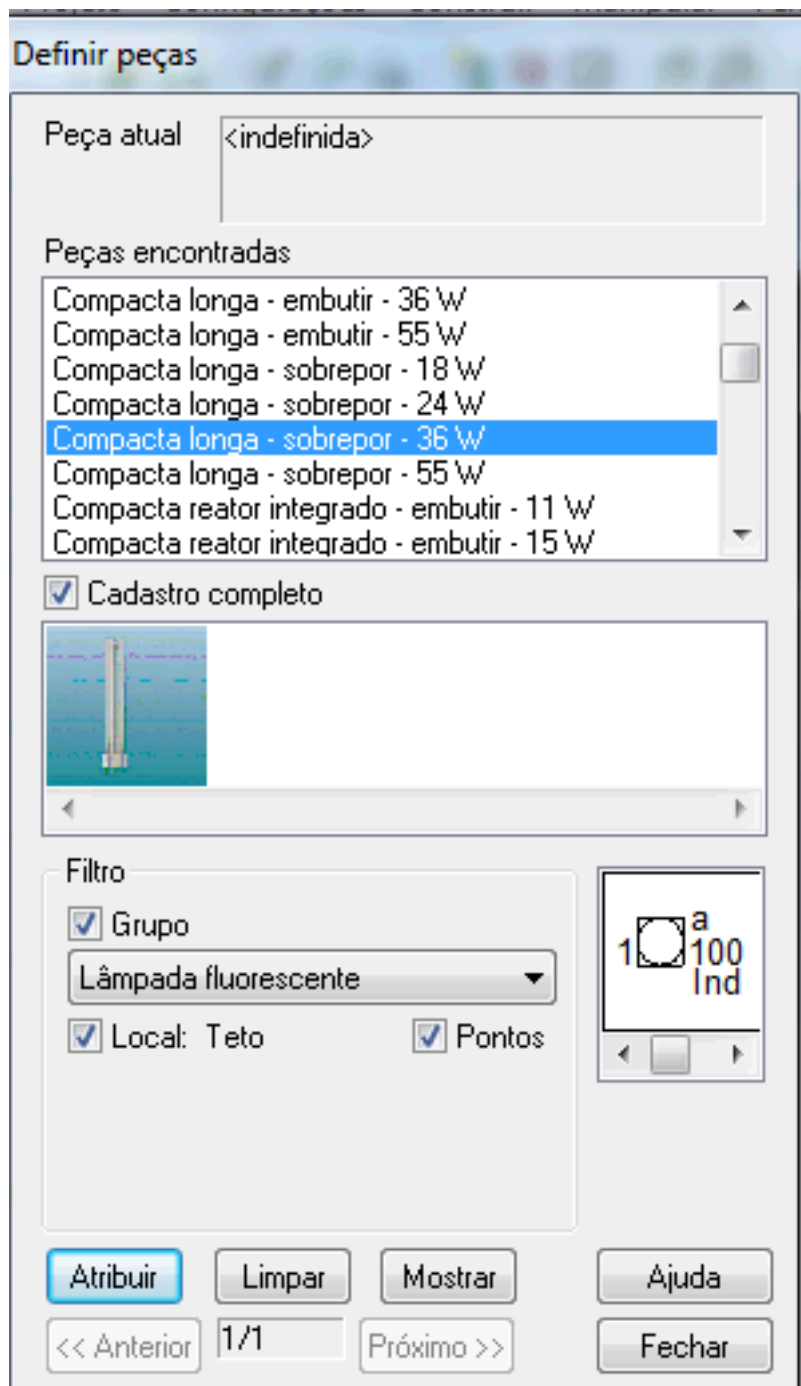
# Pavimentos: Lançamento de pavimentos com níveis distintos



Diálogo Lâmpada

- Informar o local de inserção da lâmpada;
- No diálogo Definir peças habilitar os itens Pontos e Local, selecionar um grupo, escolher a peça desejada e clicar em “ Atribuir ” ;

# Pavimentos: Lançamento de pavimentos com níveis distintos



Diálogo Definir Peças

- Informar um ponto diretor para a lâmpada.

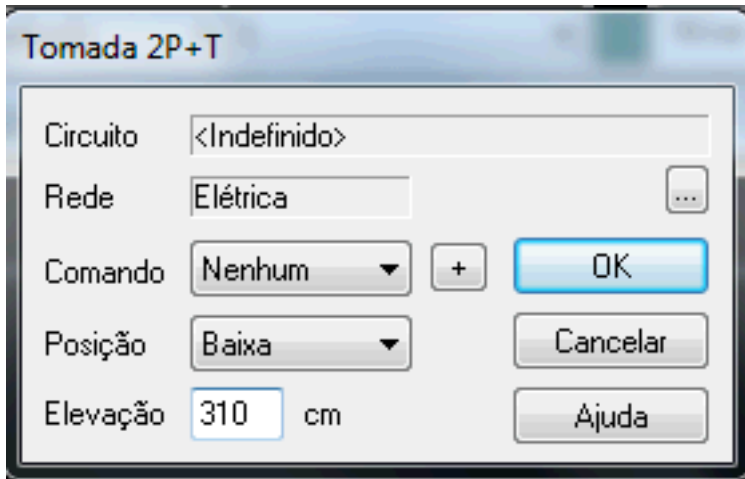
## Lançando uma tomada baixa que ficará na altura 310cm

- Acessar no menu “ Elétrico – Pontos – Tomada 2P+T–Tomada 2P+T ” ;

- No diálogo Tomada 2P+T definir a posição e a elevação da peça;

- Clicar em “ OK ” ;

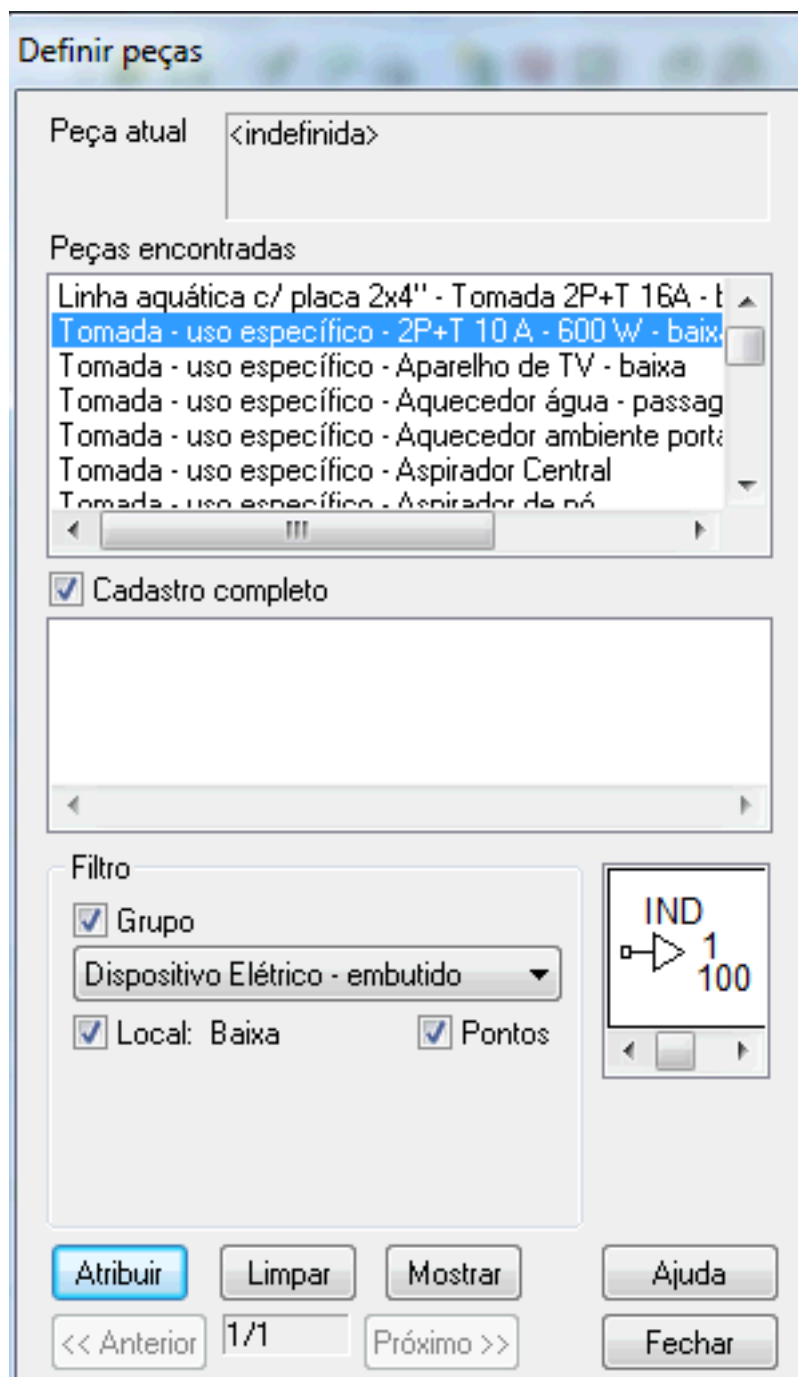
# Pavimentos: Lançamento de pavimentos com níveis distintos



Diálogo Tomada 2P+T

- Informar o local de inserção da tomada 2P+T;
- No diálogo Definir peças habilitar os itens Pontos e Local, selecionar um grupo, escolher a peça desejada e clicar em “ Atribuir ” ;

# Pavimentos: Lançamento de pavimentos com níveis distintos



Diálogo Definir peças

- Informar um ponto diretor para a tomada 2P+T.

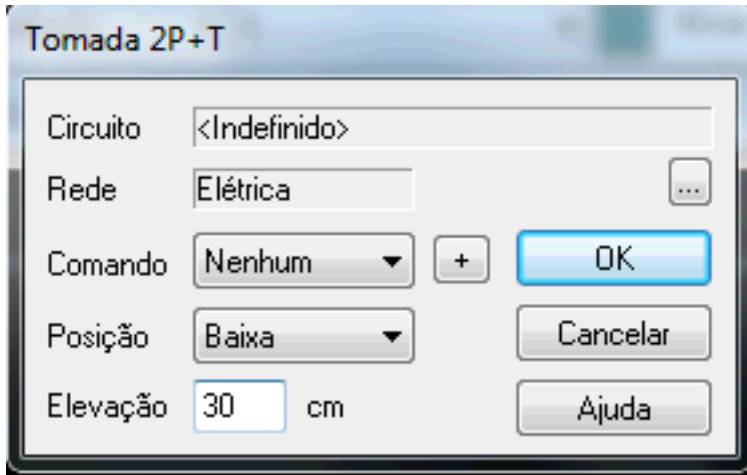
## Lançando uma tomada baixa que ficará na altura 30cm

- Acessar no menu “ Elétrico – Pontos – Tomada 2P+T–Tomada 2P+T ” ;

- No diálogo Tomada 2P+T definir a posição e a elevação da peça;

- Clicar em “ OK ” ;

# Pavimentos: Lançamento de pavimentos com níveis distintos

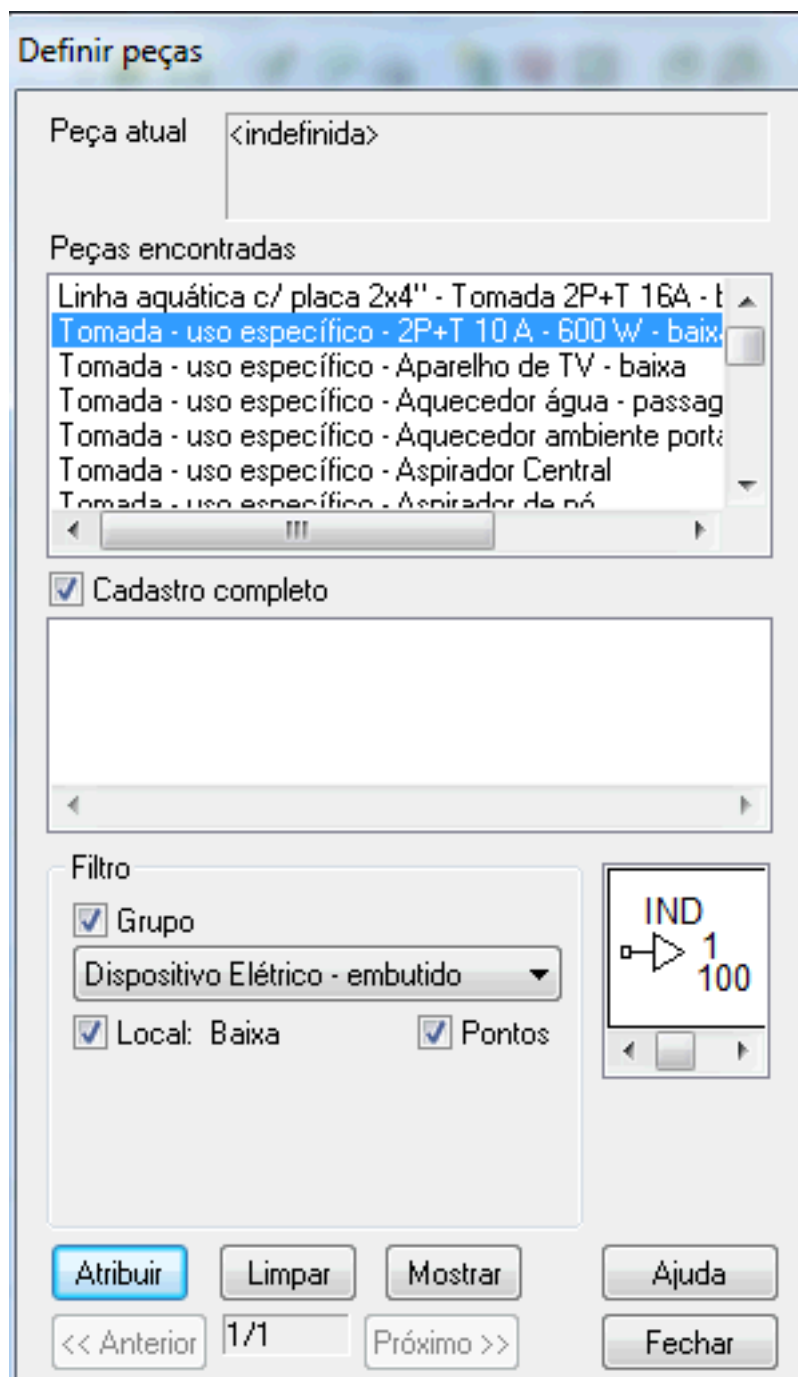


Diálogo Tomada 2P+T

- Informar o local de inserção da tomada 2P+T;
- No diálogo Definir peças habilitar os itens Pontos e Local, selecionar um grupo, escolher a peça desejada e clicar em “ Atribuir ” ;



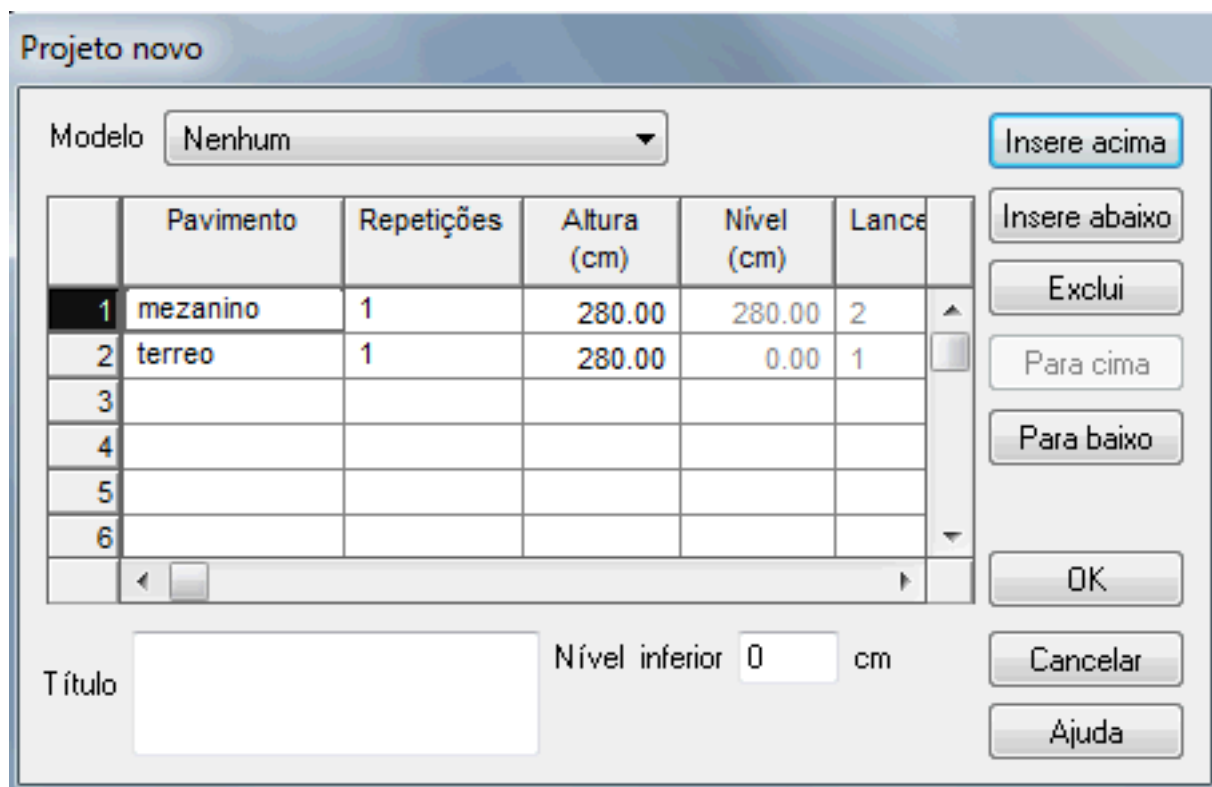
# Pavimentos: Lançamento de pavimentos com níveis distintos



Diálogo Definir Peças

- Informar um ponto diretor para a tomada 2P+T.
  - Para se lançar dois pavimentos deve-se:
    - Criar o primeiro pavimento informando seu pé direito;
    - Criar o segundo pavimento informando seu pé direito;

# Pavimentos: Lançamento de pavimentos com níveis distintos

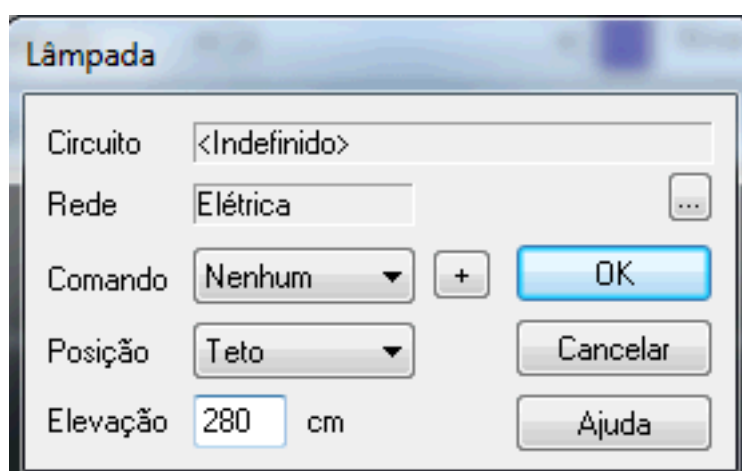


Diálogo Projeto Novo

Os pontos serão lançados cada um em seu pavimento e no lançamento dos pontos deve-se alterar somente a posição do ponto (piso, baixa, média, alta, teto).

## Lançando uma lâmpada no teto do térreo

- Acessar no menu “ Elétrico – Pontos – Lâmpada – Lâmpada ” ;
- No diálogo Lâmpada definir a posição da peça;
- Clicar em “ OK ” ;

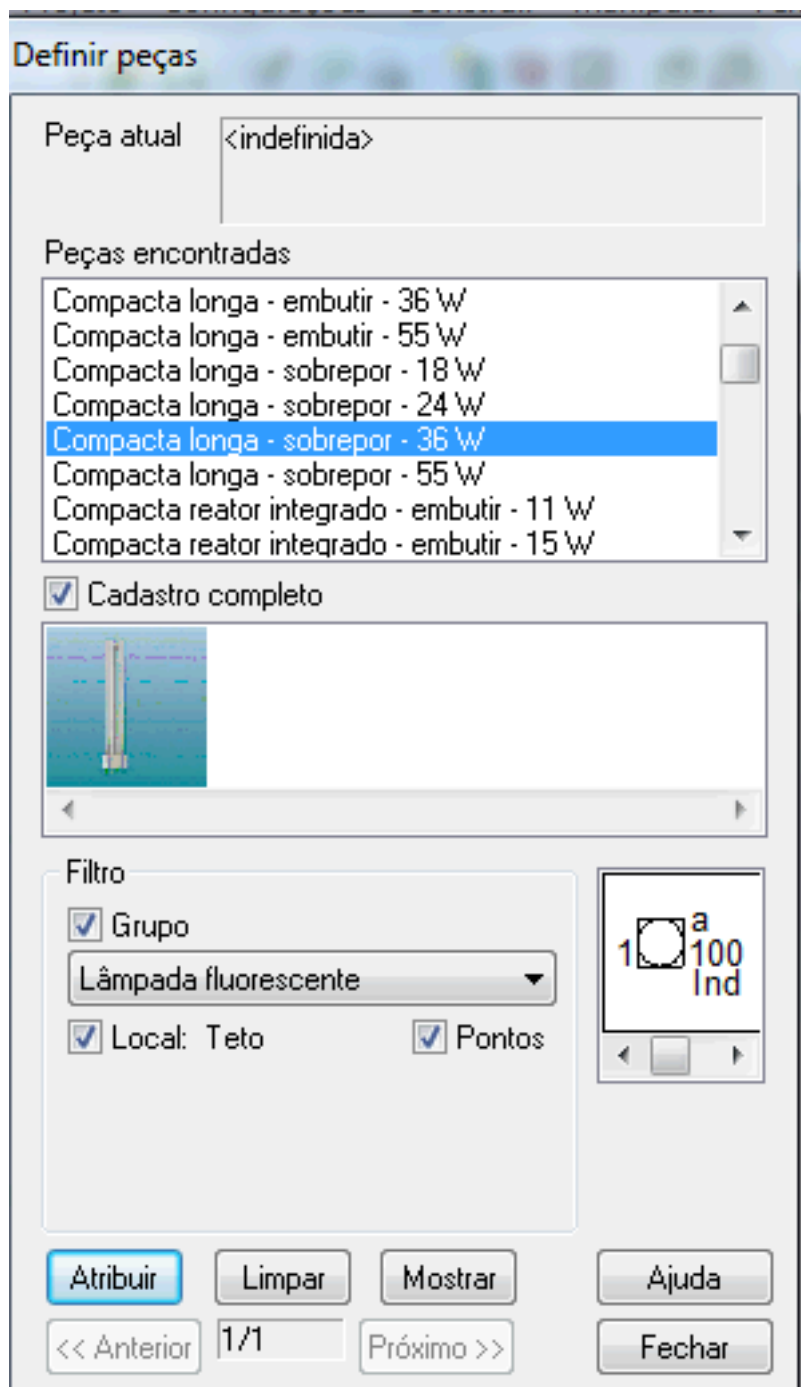


Diálogo Lâmpada

# Pavimentos: Lançamento de pavimentos com níveis distintos

- Informar o local de inserção da lâmpada;

- No diálogo Definir peças habilitar os itens Pontos e Local, selecionar um grupo, escolher a peça desejada e clicar em “ Atribuir ” ;



Diálogo Definir Peças

- Informar um ponto diretor para a lâmpada.

ID de solução único: #2086

Autor: : Kathleen Cintia Brugnera Moraes dos Santos

Última atualização: 2013-06-28 19:24