

Protetor não encontrado: Meu protetor está conectado, mas o programa diz que está ausente. O que fazer?

//

Aplica-se a todos os programas AltoQi com chave HASP

Assunto

Após instalar o programa não consigo abrir. Aparece a mensagem:

Artigo

É possível que seu computador não tenha reconhecido o dispositivo de proteção. No link abaixo pode ser baixado um arquivo compactado contendo um driver executável de instalação do protetor tipo HASP que pode fazer com que os programas da AltoQi funcionem em seu computador. Clique no link e baixe o arquivo para sua Área de Trabalho.

[ftp://ftp.cis-app.com/pub/hasp/SentinelHASP/Runtime\(Drivers\)/7.54/SentinelLDKRun-timesetup.zip](ftp://ftp.cis-app.com/pub/hasp/SentinelHASP/Runtime(Drivers)/7.54/SentinelLDKRun-timesetup.zip)

Este constitui um driver executável de instalação, que deve fazer o protetor ser reconhecido corretamente.

Após concluir o download, descompacte o arquivo baixado e execute o HASPUserSetup.exe.

Reinicie o computador após a instalação.

Caso o erro referente a ausência do dispositivo de proteção persista, é necessário a reinstalação do driver de uma forma mais específica, pois, é possível que o que o Windows Update atualizou o driver do protetor por uma versão incompatível.

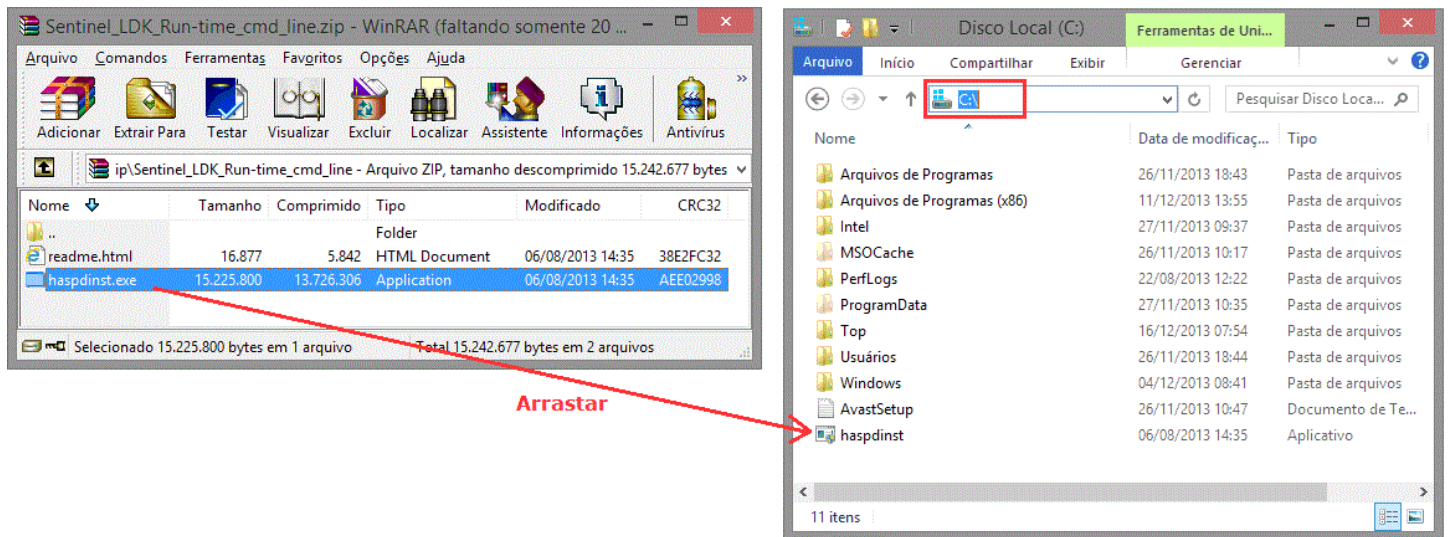
Desinstalando e instalando o driver do protetor através de linha de comando:

1 – Baixe o driver através do link:

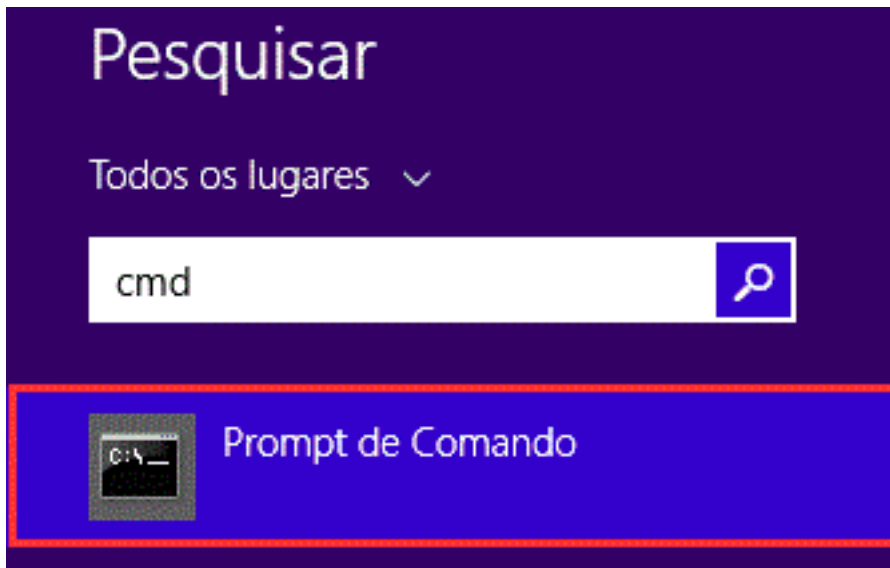
[ftp://ftp.cis-app.com/pub/hasp/SentinelHASP/Runtime\(Drivers\)/7.54/SentinelLDKRun-timecmdline.zip](ftp://ftp.cis-app.com/pub/hasp/SentinelHASP/Runtime(Drivers)/7.54/SentinelLDKRun-timecmdline.zip)

2 – Extraia apenas o arquivo haspdinst.exe para o local “ C:/” ;

Protetor não encontrado: Meu protetor está conectado, mas o programa diz que está ausente. O que fazer?

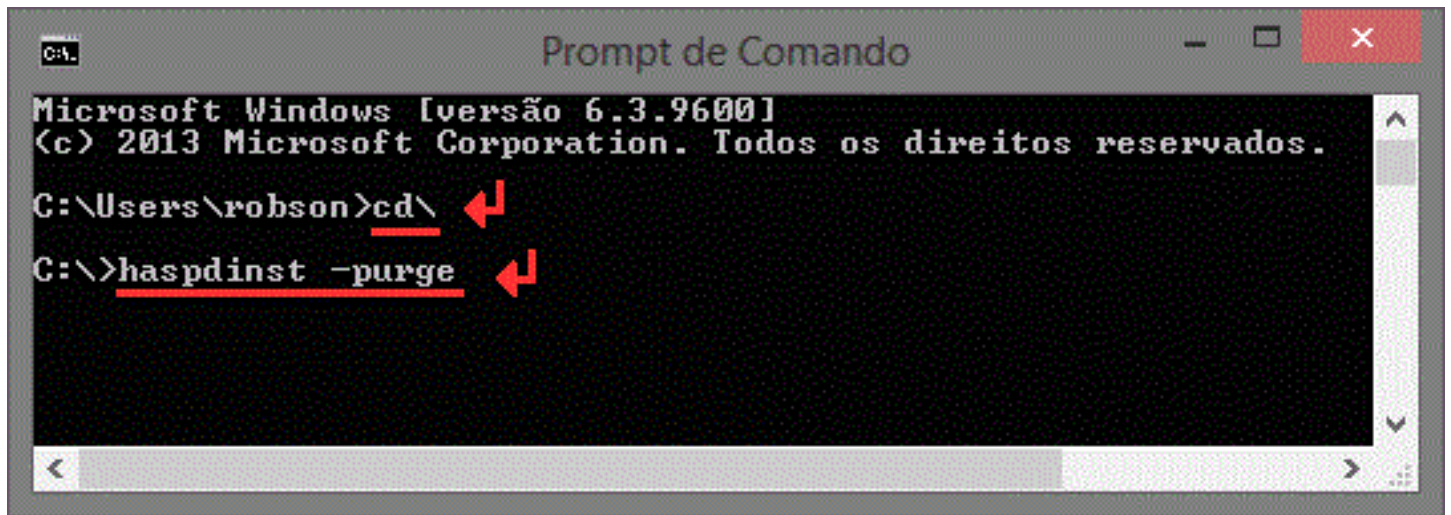


3 – Abra o Prompt de Comando através do arquivo “ cmd ”, o qual pode ser digitado na pesquisa do Windows através do menu “ Iniciar ” ;



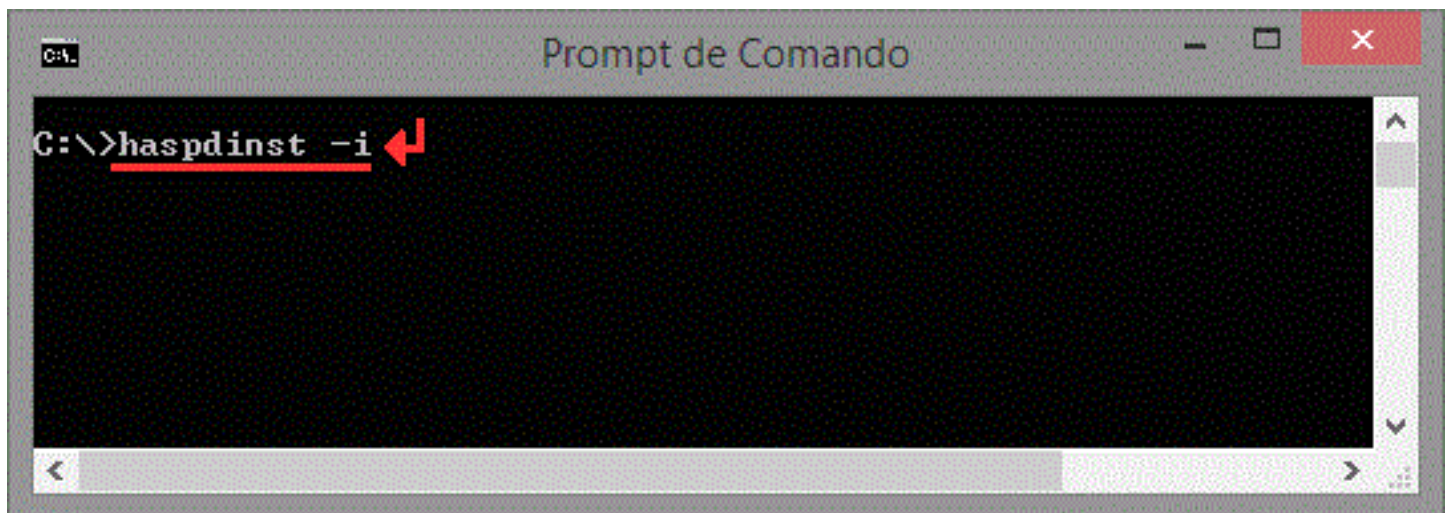
4 – Já no Prompt de Comando, digite “ cd/ ” e pressione a tecla Enter, após digite o comando haspdinst -purge e pressione a tecla Enter para remover o driver já instalado;

Protetor não encontrado: Meu protetor está conectado, mas o programa diz que está ausente. O que fazer?



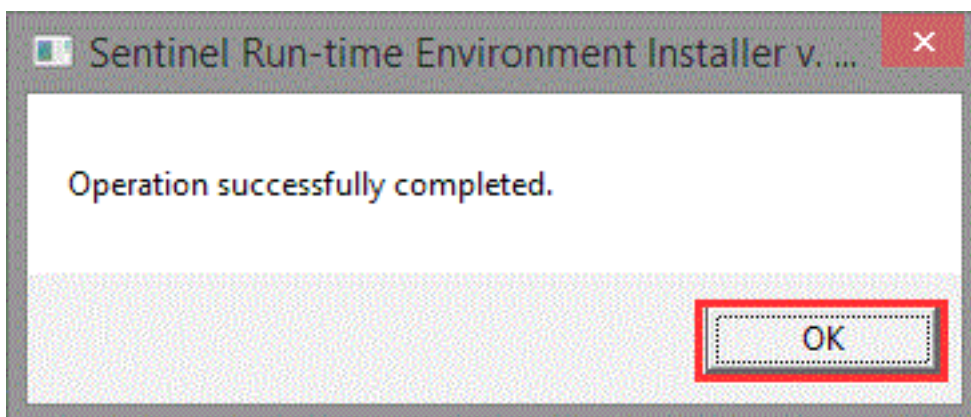
```
C:\> cd \
C:\> haspdinst -purge
```

5 – Agora, digite o comando haspdinst -i e pressione a tecla Enter para instalar o driver mais recente, Driver 7.41;



```
C:\> haspdinst -i
```

6 - Pronto, a instalação foi realizada com sucesso, pressione o botão “ OK ” .



7 – Para fechar o Prompt de Comando digite o comando exit e pressione a tecla Enter.

Protetor não encontrado: Meu protetor está conectado, mas o programa diz que está ausente. O que fazer?

Caso não consiga realizar os procedimentos acima, recomendamos entrar em contato através de ligação telefônica, para que possamos orientá-lo passo-à-passo.

ID de solução único: #1367

Autor: : Guilherme Mariano

Última atualização: 2018-02-27 20:38